

ภาคผนวก

3

สำเนาเอกสารที่
เกี่ยวข้องกับผลการ
ติดตามตรวจสอบ
คุณภาพสิ่งแวดล้อม

เอกสารแนบ 3.1

ผลการตรวจวัดคุณภาพสิ่งแวดล้อม

ผลการตรวจวัดคุณภาพอากาศในบรรยากาศ



รายงานผลการวิเคราะห์/ทดสอบ
ฝุ่นละอองรวมหรือฝุ่นละอองขนาดเล็กไม่เกิน 100 ไมครอน
จุดตรวจวัด : บ้านวังกกว (EIA)

Report No. TREL22/00053-2

โรงงาน/บริษัท บริษัทปูนซีเมนต์ไทย (แก่งคอย) จำกัด
ที่อยู่ 33/1 หมู่ 3 ต.บ้านป่า อ.แก่งคอย จ.สระบุรี 18110
วันที่รับตัวอย่าง 12/10/66
เลขที่ตัวอย่าง AEL23/001387 – AEL23/001393

วันที่วิเคราะห์ 12 – 16/10/66
พิกัด UTM แกน (X): 0717911
 แกน (Y): 1620267

ผลการวิเคราะห์/ทดสอบ

ลำดับที่	วัน/เดือน/ปี ที่เก็บตัวอย่าง	ผลการตรวจวัด	ค่ามาตรฐาน ^I	หน่วย
1.	03 – 04/10/66	0.042	≤ 0.33	mg/m³
2.	04 – 05/10/66	0.036		
3.	05 – 06/10/66	0.041		
4.	06 – 07/10/66	0.055		
5.	07 – 08/10/66	0.052		
6.	08 – 09/10/66	0.051		
7.	09 – 10/10/66	0.035		

ภาพถ่ายจุดตรวจวัด



หมายเหตุ:

- ค่ามาตรฐานที่ใช้มาจากประกาศคณะกรรมการสิ่งแวดล้อมแห่งชาติ ฉบับที่ 24 (พ.ศ. 2547) เรื่อง กำหนดมาตรฐานคุณภาพอากาศในบรรยากาศโดยทั่วไป
- US EPA, Code of Federal Regulations, 40 CFR chapter part 50 appendix B, Reference Method for the Determination of Suspended Particulate Matter in the Atmosphere. (High - Volume Method) (1st July 2018)
- ค่าจากตารางเป็นค่าเฉลี่ย 24 ชั่วโมง
- วิธีการตรวจวัด : Gravimetric Method

บันทึกสภาพแวดล้อม

- ทิศเหนือ : ชุมชน
- ทิศใต้ : ป่าไม้
- ทิศตะวันออก : ถนน
- ทิศตะวันตก : แม่น้ำ

ชื่อผู้ตรวจวัด/บริษัท : นายธนสินทร์ ่องอาจ/บริษัท เอส ซี ไอ อีโค เซอร์วิสเชส จำกัด
 ชื่อผู้บันทึก : นายธนสินทร์ ่องอาจ
 ชื่อผู้ตรวจสอบ/ควบคุม : นายสุทัศน์ รูปเหลือง



รายงานผลการวิเคราะห์/ทดสอบ
ฝุ่นละอองรวมหรือฝุ่นละอองขนาดเล็กไม่เกิน 100 ไมครอน
จุดตรวจวัด : บ้านท่าเกวียน (EIA)

Report No. TREL22/00053-2

โรงงาน/บริษัท บริษัทปูนซีเมนต์ไทย (แก่งคอย) จำกัด
ที่อยู่ 33/1 หมู่ 3 ต.บ้านป่า อ.แก่งคอย จ.สระบุรี 18110
วันที่รับตัวอย่าง 12/10/66
เลขที่ตัวอย่าง AEL23/001394 – AEL23/001400

วันที่วิเคราะห์ 12 – 16/10/66
พิกัด UTM แกน (X): 0719527
 แกน (Y): 1624034

ผลการวิเคราะห์/ทดสอบ

ลำดับที่	วัน/เดือน/ปี ที่เก็บตัวอย่าง	ผลการตรวจวัด	ค่ามาตรฐาน ^I	หน่วย
1.	03 – 04/10/66	0.032	≤ 0.33	mg/m³
2.	04 – 05/10/66	0.030		
3.	05 – 06/10/66	0.030		
4.	06 – 07/10/66	0.032		
5.	07 – 08/10/66	0.047		
6.	08 – 09/10/66	0.034		
7.	09 – 10/10/66	0.032		

ภาพถ่ายจุดตรวจวัด



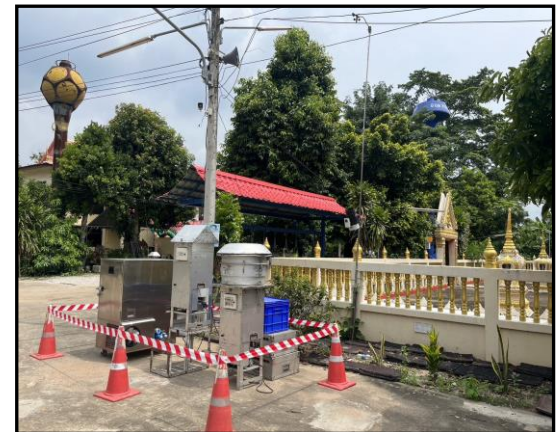
หมายเหตุ:

- ค่ามาตรฐานที่ใช้มาจากประกาศคณะกรรมการสิ่งแวดล้อมแห่งชาติ ฉบับที่ 24 (พ.ศ. 2547) เรื่อง กำหนดมาตรฐานคุณภาพอากาศในบรรยากาศโดยทั่วไป
- US EPA, Code of Federal Regulations, 40 CFR chapter part 50 appendix B, Reference Method for the Determination of Suspended Particulate Matter in the Atmosphere. (High - Volume Method) (1st July 2018)
- ค่าจากตารางเป็นค่าเฉลี่ย 24 ชั่วโมง
- วิธีการตรวจวัด : Gravimetric Method

บันทึกสภาพแวดล้อม

- ทิศเหนือ : ถนน
- ทิศใต้ : ศาลาวัด
- ทิศตะวันออก : โบสถ์
- ทิศตะวันตก : ถนน

ชื่อผู้ตรวจวัด/บริษัท : นายธนสินทร์ ่องอาจ/บริษัท เอส ซี ไอ อีโค เซอร์วิสเชส จำกัด



รายงานผลการวิเคราะห์/ทดสอบ

ฝุ่นละอองรวมหรือฝุ่นละอองขนาดเล็กไม่เกิน 100 ไมครอน

จุดตรวจวัด : เทศบาลแก่งคอย (EIA)

Report No. TREL22/00053-2

โรงงาน/บริษัท บริษัทปูนซีเมนต์ไทย (แก่งคอย) จำกัด
ที่อยู่ 33/1 หมู่ 3 ต.บ้านป่า อ.แก่งคอย จ.สระบุรี 18110
วันที่รับตัวอย่าง 12/10/66
เลขที่ตัวอย่าง AEL23/001408 – AEL23/001414

วันที่วิเคราะห์ 12 – 16/10/66
พักัก UTM แกน (X): 0715271
 แกน (Y): 1613567

ผลการวิเคราะห์/ทดสอบ

ลำดับที่	วัน/เดือน/ปี ที่เก็บตัวอย่าง	ผลการตรวจวัด	ค่ามาตรฐาน ^I	หน่วย
1.	03 – 04/10/66	0.037	≤ 0.33	mg/m ³
2.	04 – 05/10/66	0.044		
3.	05 – 06/10/66	0.034		
4.	06 – 07/10/66	0.031		
5.	07 – 08/10/66	0.036		
6.	08 – 09/10/66	0.038		
7.	09 – 10/10/66	0.069		

ภาพถ่ายจุดตรวจวัด



หมายเหตุ:

- ค่ามาตรฐานที่ใช้มาจากประกาศคณะกรรมการสิ่งแวดล้อมแห่งชาติ ฉบับที่ 24 (พ.ศ. 2547) เรื่อง กำหนดมาตรฐานคุณภาพอากาศในบรรยากาศโดยทั่วไป
- US EPA, Code of Federal Regulations, 40 CFR chapter part 50 appendix B, Reference Method for the Determination of Suspended Particulate Matter in the Atmosphere. (High - Volume Method) (1st July 2018)
- ค่าจากตารางเป็นค่าเฉลี่ย 24 ชั่วโมง
- วิธีการตรวจวัด : Gravimetric Method

บันทึกสภาพแวดล้อม

- ทิศเหนือ : ถนน
- ทิศใต้ : ถนน
- ทิศตะวันออก : ชุมชน
- ทิศตะวันตก : ถนน

ชื่อผู้ตรวจวัด/บริษัท : นายธนสินทร์ ่องอาจ/บริษัท เอส ซี ไอ อีโค เซอร์วิสเชส จำกัด
 ชื่อผู้บันทึก : นายธนสินทร์ ่องอาจ
 ชื่อผู้ตรวจสอบ/ควบคุม : นายสุทัศน์ รูปเหลือง



(รับรองผลเฉพาะตัวอย่างที่ได้วิเคราะห์/ทดสอบเท่านั้น)

เจ้าหน้าที่
 (ผู้)

ห้ามคัด

รายงานผลการวิเคราะห์/ทดสอบ

ฝุ่นละอองรวมหรือฝุ่นละอองขนาดเล็กไม่เกิน 100 ไมครอน

จุดตรวจวัด : บ้านป่าไผ่ (EIA)

Report No. TREL22/00053-2

โรงงาน/บริษัท บริษัทปูนซีเมนต์ไทย (แก่งคอย) จำกัด
ที่อยู่ 33/1 หมู่ 3 ต.บ้านป่า อ.แก่งคอย จ.สระบุรี 18110
วันที่รับตัวอย่าง 12/10/66
เลขที่ตัวอย่าง AEL23/001401 – AEL23/001407

วันที่วิเคราะห์ 12 – 16/10/66
พักัก UTM แกน (X): 0717707
 แกน (Y): 1619371

ผลการวิเคราะห์/ทดสอบ

ลำดับที่	วัน/เดือน/ปี ที่เก็บตัวอย่าง	ผลการตรวจวัด	ค่ามาตรฐาน ^I	หน่วย
1.	03 – 04/10/66	0.036	≤ 0.33	mg/m ³
2.	04 – 05/10/66	0.038		
3.	05 – 06/10/66	0.040		
4.	06 – 07/10/66	0.028		
5.	07 – 08/10/66	0.029		
6.	08 – 09/10/66	0.035		
7.	09 – 10/10/66	0.057		

ภาพถ่ายจุดตรวจวัด



หมายเหตุ:

- ค่ามาตรฐานที่ใช้มาจากประกาศคณะกรรมการสิ่งแวดล้อมแห่งชาติ ฉบับที่ 24 (พ.ศ. 2547) เรื่อง กำหนดมาตรฐานคุณภาพอากาศในบรรยากาศโดยทั่วไป
- US EPA, Code of Federal Regulations, 40 CFR chapter part 50 appendix B, Reference Method for the Determination of Suspended Particulate Matter in the Atmosphere. (High - Volume Method) (1st July 2018)
- ค่าจากตารางเป็นค่าเฉลี่ย 24 ชั่วโมง
- วิธีการตรวจวัด : Gravimetric Method

บันทึกสภาพแวดล้อม

- ทิศเหนือ : ศาลาวัด
- ทิศใต้ : เมรุ, ศาลาวัด
- ทิศตะวันออก : บริเวณวัด
- ทิศตะวันตก : แม่น้ำ

ชื่อผู้ตรวจวัด/บริษัท : นายธนสินทร์ ่องอาจ/บริษัท เอส ซี ไอ อีโค เซอร์วิสเชส จำกัด
 ชื่อผู้บันทึก : นายธนสินทร์ ่องอาจ
 ชื่อผู้ตรวจสอบ/ควบคุม : นายสุทัศน์ รูปเหลือง



(รับรองผลเฉพาะตัวอย่างที่ได้วิเคราะห์/ทดสอบเท่านั้น)

รายงานผลการวิเคราะห์/ทดสอบ ฝุ่นละอองขนาดเล็กไม่เกิน 10 ไมครอน

จุดตรวจวัด : บ้านวังกกว (EIA)

Report No. TREL22/00053-2

โรงงาน/บริษัท บริษัทปูนซีเมนต์ไทย (แก่งคอย) จำกัด
ที่อยู่ 33/1 หมู่ 3 ต.บ้านป่า อ.แก่งคอย จ.สระบุรี 18110
วันที่รับตัวอย่าง 12/10/66
เลขที่ตัวอย่าง AEL23/001317 – AEL23/001323

วันที่วิเคราะห์ 12 – 16/10/66
พิกัด UTM แกน (X): 0717911
 แกน (Y): 1620267

ผลการวิเคราะห์/ทดสอบ

ลำดับที่	วัน/เดือน/ปี ที่เก็บตัวอย่าง	ผลการตรวจวัด	ค่ามาตรฐาน ^I	หน่วย
1.	03 – 04/10/66	0.022	≤ 0.12	mg/m ³
2.	04 – 05/10/66	0.016		
3.	05 – 06/10/66	0.026		
4.	06 – 07/10/66	0.030		
5.	07 – 08/10/66	0.031		
6.	08 – 09/10/66	0.028		
7.	09 – 10/10/66	0.021		

ภาพถ่ายจุดตรวจวัด



หมายเหตุ:

- ค่ามาตรฐานที่ใช้มาจากประกาศคณะกรรมการสิ่งแวดล้อมแห่งชาติ ฉบับที่ 24 (พ.ศ. 2547) เรื่อง กำหนดมาตรฐานคุณภาพอากาศในบรรยากาศโดยทั่วไป
- US EPA, Code of Federal Regulations, 40 CFR chapter part 50 appendix J, Reference Method for the Determination of Particulate Matter As PM-10 in the Atmosphere. (1st July 2018)
- ค่าจากตารางเป็นค่าเฉลี่ย 24 ชั่วโมง
- วิธีการตรวจวัด : Gravimetric Method

บันทึกสภาพแวดล้อม

- ทิศเหนือ : ชุมชน
- ทิศใต้ : ป่าไม้
- ทิศตะวันออก : ถนน
- ทิศตะวันตก : แม่น้ำ

ชื่อผู้ตรวจวัด/บริษัท : นายธนสินทร์ ่องอาจ/บริษัท เอส ซี ไอ ีโค เซอร์วิสเชส จำกัด
 ชื่อผู้บันทึก : นายธนสินทร์ ่องอาจ
 ชื่อผู้ตรวจสอบ/ควบคุม : นายสุทัศน์ ฐูปเหลือง



(รับรองผลเฉพาะตัวอย่างที่ได้วิเคราะห์/ทดสอบเท่านั้น)

รายงานผลการวิเคราะห์/ทดสอบ ฝุ่นละอองขนาดเล็กไม่เกิน 10 ไมครอน

จุดตรวจวัด : บ้านท่าเกรียน (EIA)

Report No. TREL22/00053-2

โรงงาน/บริษัท บริษัทปูนซีเมนต์ไทย (แก่งคอย) จำกัด
ที่อยู่ 33/1 หมู่ 3 ต.บ้านป่า อ.แก่งคอย จ.สระบุรี 18110
วันที่รับตัวอย่าง 12/10/66
เลขที่ตัวอย่าง AEL23/001324 – AEL23/001330

วันที่วิเคราะห์ 12 – 16/10/66
พิกัด UTM แกน (X): 0719527
 แกน (Y): 1624034

ผลการวิเคราะห์/ทดสอบ

ลำดับที่	วัน/เดือน/ปี ที่เก็บตัวอย่าง	ผลการตรวจวัด	ค่ามาตรฐาน ^I	หน่วย
1.	03 – 04/10/66	0.018	≤ 0.12	mg/m ³
2.	04 – 05/10/66	0.017		
3.	05 – 06/10/66	0.017		
4.	06 – 07/10/66	0.020		
5.	07 – 08/10/66	0.031		
6.	08 – 09/10/66	0.013		
7.	09 – 10/10/66	0.019		

ภาพถ่ายจุดตรวจวัด



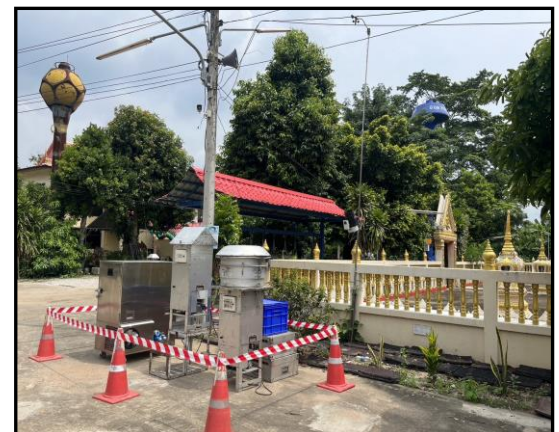
หมายเหตุ:

- ค่ามาตรฐานที่ใช้มาจากประกาศคณะกรรมการสิ่งแวดล้อมแห่งชาติ ฉบับที่ 24 (พ.ศ. 2547) เรื่อง กำหนดมาตรฐานคุณภาพอากาศในบรรยากาศโดยทั่วไป
- US EPA, Code of Federal Regulations, 40 CFR chapter part 50 appendix J, Reference Method for the Determination of Particulate Matter As PM-10 in the Atmosphere. (1st July 2018)
- ค่าจากตารางเป็นค่าเฉลี่ย 24 ชั่วโมง
- วิธีการตรวจวัด : Gravimetric Method

บันทึกสภาพแวดล้อม

- ทิศเหนือ : ถนน
- ทิศใต้ : ศาลาวัด
- ทิศตะวันออก : โบสถ์
- ทิศตะวันตก : ถนน

ชื่อผู้ตรวจวัด/บริษัท : นายธนสินทร์ ่องอาจ/บริษัท เอส ซี ไอ ซีเคอร์วิสเชส จำกัด
 ชื่อผู้บันทึก : นายธนสินทร์ ่องอาจ
 ชื่อผู้ตรวจสอบ/ควบคุม : นายสุทัศน์ ชูปลเหลือง



เจ้าหน้าที่
 (ค)

ห้าม

รายงานผลการวิเคราะห์/ทดสอบ ฝุ่นละอองขนาดเล็กไม่เกิน 10 ไมครอน

จุดตรวจวัด : เทศบาลแก่งคอย (EIA)

Report No. TREL22/00053-2

โรงงาน/บริษัท บริษัทปูนซีเมนต์ไทย (แก่งคอย) จำกัด
ที่อยู่ 33/1 หมู่ 3 ต.บ้านป่า อ.แก่งคอย จ.สระบุรี 18110
วันที่รับตัวอย่าง 12/10/66
เลขที่ตัวอย่าง AEL23/001338 – AEL23/001344

วันที่วิเคราะห์ 12 – 16/10/66
พิกัด UTM แกน (X): 0715271
 แกน (Y): 1613567

ผลการวิเคราะห์/ทดสอบ

ลำดับที่	วัน/เดือน/ปี ที่เก็บตัวอย่าง	ผลการตรวจวัด	ค่ามาตรฐาน ^I	หน่วย
1.	03 – 04/10/66	0.021	≤ 0.12	mg/m ³
2.	04 – 05/10/66	0.026		
3.	05 – 06/10/66	0.024		
4.	06 – 07/10/66	0.021		
5.	07 – 08/10/66	0.023		
6.	08 – 09/10/66	0.025		
7.	09 – 10/10/66	0.046		

ภาพถ่ายจุดตรวจวัด



หมายเหตุ:

- ค่ามาตรฐานที่ใช้มาจากประกาศคณะกรรมการสิ่งแวดล้อมแห่งชาติ ฉบับที่ 24 (พ.ศ. 2547) เรื่อง กำหนดมาตรฐานคุณภาพอากาศในบรรยากาศโดยทั่วไป
- US EPA, Code of Federal Regulations, 40 CFR chapter part 50 appendix J, Reference Method for the Determination of Particulate Matter As PM-10 in the Atmosphere. (1st July 2018)
- ค่าจากตารางเป็นค่าเฉลี่ย 24 ชั่วโมง
- วิธีการตรวจวัด : Gravimetric Method

บันทึกสภาพแวดล้อม

- ทิศเหนือ : ถนน
- ทิศใต้ : ถนน
- ทิศตะวันออก : ชุมชน
- ทิศตะวันตก : ถนน

ชื่อผู้ตรวจวัด/บริษัท : นายธนสินทร์ ่องอาจ/บริษัท เอส ซี ไอ อีโค เซอร์วิสเชส จำกัด
 ชื่อผู้บันทึก : นายธนสินทร์ ่องอาจ
 ชื่อผู้ตรวจสอบ/ควบคุม : นายสุทัศน์ ชูปลเหลือง



เจ้า

หน้า

รายงานผลการวิเคราะห์/ทดสอบ ฝุ่นละอองขนาดเล็กไม่เกิน 10 ไมครอน

จุดตรวจวัด : บ้านป่าไผ่ (EIA)

Report No. TREL22/00053-2

โรงงาน/บริษัท บริษัทปูนซีเมนต์ไทย (แก่งคอย) จำกัด
ที่อยู่ 33/1 หมู่ 3 ต.บ้านป่า อ.แก่งคอย จ.สระบุรี 18110
วันที่รับตัวอย่าง 12/10/66
เลขที่ตัวอย่าง AEL23/001331 – AEL23/001337

วันที่วิเคราะห์ 12 – 16/10/66
พิกัด UTM แกน (X): 0717707
 แกน (Y): 1619371

ผลการวิเคราะห์/ทดสอบ

ลำดับที่	วัน/เดือน/ปี ที่เก็บตัวอย่าง	ผลการตรวจวัด	ค่ามาตรฐาน ^I	หน่วย
1.	03 – 04/10/66	0.023	≤ 0.12	mg/m ³
2.	04 – 05/10/66	0.019		
3.	05 – 06/10/66	0.023		
4.	06 – 07/10/66	0.016		
5.	07 – 08/10/66	0.017		
6.	08 – 09/10/66	0.024		
7.	09 – 10/10/66	0.034		

ภาพถ่ายจุดตรวจวัด



หมายเหตุ:

- ค่ามาตรฐานที่ใช้มาจากประกาศคณะกรรมการสิ่งแวดล้อมแห่งชาติ ฉบับที่ 24 (พ.ศ. 2547) เรื่อง กำหนดมาตรฐานคุณภาพอากาศในบรรยากาศโดยทั่วไป
- US EPA, Code of Federal Regulations, 40 CFR chapter part 50 appendix J, Reference Method for the Determination of Particulate Matter As PM-10 in the Atmosphere. (1st July 2018)
- ค่าจากตารางเป็นค่าเฉลี่ย 24 ชั่วโมง
- วิธีการตรวจวัด : Gravimetric Method

บันทึกสภาพแวดล้อม

- ทิศเหนือ : ศาลาวัด
- ทิศใต้ : เมรุ, ศาลาวัด
- ทิศตะวันออก : บริเวณวัด
- ทิศตะวันตก : แม่น้ำ

ชื่อผู้ตรวจวัด/บริษัท : นายธนสินทร์ ่องอาจ/บริษัท เอส ซี ไอ อีโค เซอร์วิสเชส จำกัด
 ชื่อผู้บันทึก : นายธนสินทร์ ่องอาจ
 ชื่อผู้ตรวจสอบ/ควบคุม : นายสุทัศน์ ฐูปเหลือง



เจ้าหน้าที่
 (ค)

ห้าม

รายงานผลการตรวจวัดก๊าซซัลเฟอร์ไดออกไซด์ในบรรยากาศ

จุดตรวจวัด : บ้านวังขาว (EIA)

โรงงาน/บริษัท : บริษัทปูนซีเมนต์ไทย (แก่งคอย) จำกัด
ที่อยู่ : 33/1 หมู่ 3 ต.บ้านป่า อ.แก่งคอย จ.สระบุรี 18110
เลขที่ตัวอย่าง : AEL23/001177 – AEL23/001183
ผลการวิเคราะห์/ทดสอบ

Report No. TREL22/00053-2
วันที่วิเคราะห์/ทดสอบ : 03 – 10/10/66
วิธีวิเคราะห์/ทดสอบ : UV-Fluorescence Method
พิกัด UTM : แกน (X) : 0717911 แกน (Y) : 1620267

วัน/เดือน/ปี	ผลการตรวจวัด ^{III}																								ผลการตรวจวัด ^{IV}	
	ppm																									
	10:00	11:00	12:00	13:00	14:00	15:00	16:00	17:00	18:00	19:00	20:00	21:00	22:00	23:00	0:00	1:00	2:00	3:00	4:00	5:00	6:00	7:00	8:00	9:00		ppm
03 – 04/10/66	0.003	0.002	0.002	0.001	0.003	0.002	0.003	0.003	0.003	0.003	0.003	0.004	0.003	0.004	0.003	0.002	0.003	0.003	0.002	0.002	0.003	0.002	0.003	0.003	0.003	0.003
04 – 05/10/66	<0.001	0.003	0.002	0.002	0.003	0.002	0.004	0.003	0.004	0.002	0.003	0.002	0.003	0.001	0.002	0.003	0.002	0.003	0.003	0.002	0.004	0.004	0.002	0.002	0.002	0.003
05 – 06/10/66	0.002	0.003	0.003	0.002	0.004	0.002	0.003	0.002	0.002	0.002	0.002	0.003	0.002	0.003	0.002	0.001	0.003	0.003	0.003	0.002	0.003	0.002	0.003	0.003	0.002	0.002
06 – 07/10/65	0.003	0.003	0.004	0.002	0.004	0.003	0.001	0.003	0.002	0.003	0.004	0.002	0.004	0.004	0.002	0.004	0.002	0.002	0.003	0.002	0.004	0.002	0.003	0.002	0.002	0.003
07 – 08/10/66	0.003	0.001	0.002	0.002	0.004	0.003	0.002	0.003	0.003	0.002	0.003	0.003	0.003	0.003	0.003	0.002	0.002	0.003	0.003	0.003	0.002	0.003	0.002	0.002	0.002	0.003
08 – 09/10/66	0.002	0.002	0.003	0.002	0.002	0.002	0.004	0.002	0.002	0.002	0.002	0.002	0.003	0.002	0.003	0.002	0.002	0.003	0.002	0.003	0.004	0.001	0.005	0.002	0.002	0.003
09 – 10/10/66	0.003	0.002	0.004	0.002	0.003	0.003	0.001	0.002	0.002	0.003	0.003	0.004	0.002	0.002	0.003	0.002	0.002	0.002	0.002	0.001	0.003	0.002	0.002	0.002	0.002	0.002
ค่ามาตรฐานเฉลี่ย 1 ชั่วโมง ^I	≤ 0.30 ppm																									
ค่ามาตรฐานเฉลี่ย 24 ชั่วโมง ^{II}	≤ 0.12 ppm																									

- หมายเหตุ :
- I. ค่ามาตรฐานที่ใช้มาจากประกาศคณะกรรมการสิ่งแวดล้อมแห่งชาติ ฉบับที่ 21 (พ.ศ. 2544) เรื่อง กำหนดมาตรฐานค่าซัลเฟอร์ไดออกไซด์ในบรรยากาศโดยทั่วไปในเวลา 1 ชั่วโมง
 - II. ค่ามาตรฐานที่ใช้มาจากประกาศคณะกรรมการสิ่งแวดล้อมแห่งชาติ ฉบับที่ 24 (พ.ศ. 2547) เรื่อง กำหนดมาตรฐานคุณภาพอากาศในบรรยากาศโดยทั่วไป
 - III. ค่าจากตารางเป็นค่าเฉลี่ย 1 ชั่วโมง
 - IV. ค่าจากตารางเป็นค่าเฉลี่ย 24 ชั่วโมง
 - V. ☐ แสดงค่าผลการตรวจวัดที่สูงที่สุดขณะช่วงเวลาตรวจวัด

บันทึกสภาพแวดล้อม

- ทิศเหนือ : ชุมชน
- ทิศใต้ : ป่าไม้
- ทิศตะวันออก : ถนน
- ทิศตะวันตก : แม่น้ำ

ชื่อผู้ตรวจวัด/บริษัท : นายธนสินทร์ ่องอาจ/บริษัท เอส ซี ไอ อีโค เซอร์วิสเชส จำกัด
ชื่อผู้บันทึก : นายธนสินทร์ ่องอาจ
ชื่อผู้ตรวจสอบ/ควบคุม : นายสุทัศน์ รูปเหลือง

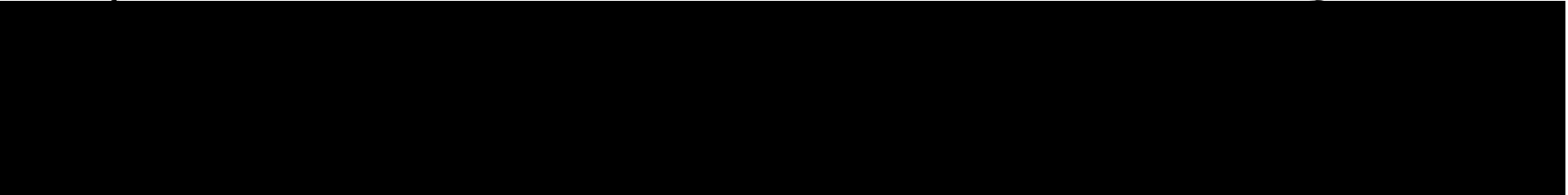
ภาพถ่ายจุดตรวจวัด



(รับรองผลเฉพาะตัวอย่างที่วิเคราะห์/ทดสอบเท่านั้น)

เจ้าหน้าที่ประจำห้องวิเคราะห์

ผู้ควบคุมห้องวิเคราะห์



SCI ECO

Industrial Service and Lab
SCI ECO Services Company Limited
33/2 Moo 3 , Banpa , Kaeng Khoi, Saraburi 18110 , Thailand
Environment Telephone : +66 (0) 3627 3099 Fax : +66 (0) 3627 3100
www.scieco.co.th E-Mail : environmentalmkt@scg.com

รายงานผลการตรวจวัดก๊าซซัลเฟอร์ไดออกไซด์ในบรรยากาศ

จุดตรวจวัด : บ้านท่าเกวียน (EIA)

โรงงาน/บริษัท : บริษัทปูนซีเมนต์ไทย (แก่งคอย) จำกัด
ที่อยู่ : 33/1 หมู่ 3 ต.บ้านป่า อ.แก่งคอย จ.สระบุรี 18110
เลขที่ตัวอย่าง : AEL23/001184 – AEL23/001190
ผลการวิเคราะห์/ทดสอบ

Report No. TREL22/00053-2
วันที่วิเคราะห์/ทดสอบ : 03 – 10/10/66
วิธีวิเคราะห์/ทดสอบ : UV-Fluorescence Method
พิกัด UTM : แกน (X) : 0719527 แกน (Y) : 1624034

วัน/เดือน/ปี	ผลการตรวจวัด ^{III}																								ผลการตรวจวัด ^{IV}
	ppm																								
	10:00	11:00	12:00	13:00	14:00	15:00	16:00	17:00	18:00	19:00	20:00	21:00	22:00	23:00	0:00	1:00	2:00	3:00	4:00	5:00	6:00	7:00	8:00	9:00	
03 – 04/10/66	0.003	0.003	0.003	0.004	0.002	0.002	0.002	0.002	0.002	0.002	0.001	0.002	0.003	0.005	0.004	0.004	0.005	0.005	0.004	0.003	0.003	0.002	0.001	0.002	0.003
04 – 05/10/66	0.002	0.001	0.002	0.002	0.003	0.003	0.002	0.002	0.002	0.002	0.002	0.003	0.004	0.003	0.003	0.005	0.004	0.004	0.002	0.003	0.002	0.002	0.002	0.002	0.003
05 – 06/10/66	0.002	0.003	0.002	0.001	0.002	0.002	0.002	0.002	0.002	0.002	0.002	0.004	0.006	0.001	0.003	0.004	0.004	0.005	0.005	0.005	0.006	0.005	0.005	0.004	0.003
06 – 07/10/65	0.004	0.003	0.002	0.003	0.002	0.002	0.002	0.003	0.002	0.003	0.003	0.003	0.004	0.003	0.003	0.004	0.004	0.004	0.003	0.003	0.002	0.003	0.002	0.003	0.003
07 – 08/10/66	0.002	0.002	0.002	0.003	0.001	0.006	0.006	0.007	0.007	0.007	0.006	0.005	0.005	0.004	0.005	0.006	0.005	0.005	0.003	0.003	0.004	0.003	0.003	0.004	0.004
08 – 09/10/66	0.004	0.006	0.006	0.006	0.006	0.004	0.003	0.003	0.003	0.001	0.003	0.003	0.002	0.002	0.001	0.002	0.002	0.001	0.001	0.001	0.002	0.001	0.005	0.009	0.003
09 – 10/10/66	0.007	0.006	0.005	0.004	0.003	0.004	0.003	0.002	0.002	0.001	0.003	0.002	0.002	0.004	0.005	0.004	0.005	0.005	0.004	0.004	0.006	0.006	0.006	0.007	0.004
ค่ามาตรฐานเฉลี่ย 1 ชั่วโมง ^I	≤ 0.30 ppm																								
ค่ามาตรฐานเฉลี่ย 24 ชั่วโมง ^{II}	≤ 0.12 ppm																								

- หมายเหตุ :
- I. ค่ามาตรฐานที่ใช้มาจากประกาศคณะกรรมการสิ่งแวดล้อมแห่งชาติ ฉบับที่ 21 (พ.ศ. 2544) เรื่อง กำหนดมาตรฐานค่าซัลเฟอร์ไดออกไซด์ในบรรยากาศโดยทั่วไปในเวลา 1 ชั่วโมง
 - II. ค่ามาตรฐานที่ใช้มาจากประกาศคณะกรรมการสิ่งแวดล้อมแห่งชาติ ฉบับที่ 24 (พ.ศ. 2547) เรื่อง กำหนดมาตรฐานคุณภาพอากาศในบรรยากาศโดยทั่วไป
 - III. ค่าจากตารางเป็นค่าเฉลี่ย 1 ชั่วโมง
 - IV. ค่าจากตารางเป็นค่าเฉลี่ย 24 ชั่วโมง
 - V. ☐ แสดงค่าผลการตรวจวัดที่สูงที่สุดขณะช่วงเวลาตรวจวัด

บันทึกสภาพแวดล้อม

- ทิศเหนือ : ถนน
- ทิศใต้ : ศาลาวัด
- ทิศตะวันออก : โบสถ์
- ทิศตะวันตก : ถนน

ชื่อผู้ตรวจวัด/บริษัท : นายธนสินทร์ ่องอาจ/บริษัท เอส ซี ไอ อีโค เซอร์วิสเชส จำกัด
ชื่อผู้บันทึก : นายธนสินทร์ ่องอาจ
ชื่อผู้ตรวจสอบ/ควบคุม : นายสุทัศน์ รูปเหลือง

ภาพถ่ายจุดตรวจวัด



(รับรองผลเฉพาะตัวอย่างที่วิเคราะห์/ทดสอบเท่านั้น)

เจ้าหน้าที่ประจำห้องวิเคราะห์

ผู้ควบคุมห้องวิเคราะห์



SCI ECO

Industrial Service and Lab
SCI ECO Services Company Limited
33/2 Moo 3 , Banpa , Kaeng Khoi, Saraburi 18110 , Thailand
Environment Telephone : +66 (0) 3627 3099 Fax : +66 (0) 3627 3100
www.scieco.co.th E-Mail : environmentalmkt@scg.com

รายงานผลการตรวจวัดก๊าซซัลเฟอร์ไดออกไซด์ในบรรยากาศ

จุดตรวจวัด : เทศบาลแก่งคอย (EIA)

โรงงาน/บริษัท : บริษัทปูนซีเมนต์ไทย (แก่งคอย) จำกัด
ที่อยู่ : 33/1 หมู่ 3 ต.บ้านป่า อ.แก่งคอย จ.สระบุรี 18110
เลขที่ตัวอย่าง : AEL23/001198 – AEL23/001204
ผลการวิเคราะห์/ทดสอบ

Report No. TREL22/00053-2
วันที่วิเคราะห์/ทดสอบ : 03 – 10/10/66
วิธีวิเคราะห์/ทดสอบ : UV-Fluorescence Method
พิกัด UTM : แกน (X) : 0715271 แกน (Y) : 1613567

วัน/เดือน/ปี	ผลการตรวจวัด III																								ผลการตรวจวัด IV
	ppm																								
	11:00	12:00	13:00	14:00	15:00	16:00	17:00	18:00	19:00	20:00	21:00	22:00	23:00	0:00	1:00	2:00	3:00	4:00	5:00	6:00	7:00	8:00	9:00	10:00	
03 – 04/10/66	0.005	0.010	0.007	0.007	0.005	0.006	0.006	0.006	0.003	0.007	0.003	0.004	0.003	0.005	0.004	0.003	0.004	0.003	0.003	0.004	0.005	0.003	0.003	0.007	0.005
04 – 05/10/66	0.006	0.004	0.003	0.004	0.005	0.004	0.006	0.006	0.005	0.005	0.005	0.004	0.006	0.008	0.008	0.008	0.006	0.007	0.008	0.008	0.009	0.008	0.007	0.008	0.006
05 – 06/10/66	0.008	0.008	0.008	0.008	0.007	0.006	0.008	0.007	0.008	0.007	0.007	0.009	0.008	0.007	0.005	0.006	0.007	0.007	0.006	0.005	0.007	0.006	0.006	0.007	0.007
06 – 07/10/65	0.006	0.005	0.003	0.006	0.005	0.005	0.004	0.004	0.003	0.005	0.007	0.008	0.008	0.006	0.006	0.008	0.007	0.008	0.007	0.007	0.007	0.007	0.007	0.007	0.006
07 – 08/10/66	0.006	0.007	0.007	0.007	0.008	0.010	0.008	0.008	0.008	0.008	0.006	0.006	0.007	0.007	0.007	0.008	0.010	0.009	0.008	0.008	0.008	0.006	0.005	0.009	0.008
08 – 09/10/66	0.008	0.007	0.007	0.007	0.008	0.007	0.008	0.006	0.004	0.008	0.008	0.007	0.007	0.006	0.007	0.007	0.007	0.007	0.007	0.006	0.007	0.006	0.008	0.007	0.007
09 – 10/10/66	0.007	0.008	0.008	0.007	0.005	0.006	0.007	0.007	0.006	0.005	0.007	0.006	0.006	0.007	0.006	0.007	0.005	0.007	0.006	0.005	0.005	0.005	0.005	0.008	0.006
ค่ามาตรฐานเฉลี่ย 1 ชั่วโมง I	≤ 0.30 ppm																								
ค่ามาตรฐานเฉลี่ย 24 ชั่วโมง II	≤ 0.12 ppm																								

- หมายเหตุ :
- I. ค่ามาตรฐานที่ใช้มาจากประกาศคณะกรรมการสิ่งแวดล้อมแห่งชาติ ฉบับที่ 21 (พ.ศ. 2544) เรื่อง กำหนดมาตรฐานค่าซัลเฟอร์ไดออกไซด์ในบรรยากาศโดยทั่วไปในเวลา 1 ชั่วโมง
 - II. ค่ามาตรฐานที่ใช้มาจากประกาศคณะกรรมการสิ่งแวดล้อมแห่งชาติ ฉบับที่ 24 (พ.ศ. 2547) เรื่อง กำหนดมาตรฐานคุณภาพอากาศในบรรยากาศโดยทั่วไป
 - III. ค่าจากตารางเป็นค่าเฉลี่ย 1 ชั่วโมง
 - IV. ค่าจากตารางเป็นค่าเฉลี่ย 24 ชั่วโมง
 - V. แสดงค่าผลการตรวจวัดที่สูงที่สุดขณะช่วงเวลาตรวจวัด

บันทึกสภาพแวดล้อม

- ทิศเหนือ : ถนน
- ทิศใต้ : ถนน
- ทิศตะวันออก : ชุมชน
- ทิศตะวันตก : ถนน

ชื่อผู้ตรวจวัด/บริษัท : นายธนสินทร์ ่องอาจ/บริษัท เอส ซี ไอ อีโค เซอร์วิสเชส จำกัด
ชื่อผู้บันทึก : นายธนสินทร์ ่องอาจ
ชื่อผู้ตรวจสอบ/ควบคุม : นายสุทัศน์ รูปเหลือง

ภาพถ่ายจุดตรวจวัด



(รับรองผลเฉพาะตัวอย่างที่วิเคราะห์/ทดสอบเท่านั้น)

เจ้าหน้าที่ประจำห้องวิเคราะห์

ผู้ควบคุมห้องวิเคราะห์



SCC

Industrial Service and Lab
SCI ECO Services Company Limited
33/2 Moo 3 , Banpa , Kaeng Khoi, Saraburi 18110 , Thailand
Environment Telephone : +66 (0) 3627 3099 Fax : +66 (0) 3627 3100
www.scieco.co.th E-Mail : environmentalmkt@scg.com

รายงานผลการตรวจวัดก๊าซซัลเฟอร์ไดออกไซด์ในบรรยากาศ

จุดตรวจวัด : บ้านป่าไผ่ (EIA)

โรงงาน/บริษัท : บริษัทปูนซีเมนต์ไทย (แก่งคอย) จำกัด
ที่อยู่ : 33/1 หมู่ 3 ต.บ้านป่า อ.แก่งคอย จ.สระบุรี 18110
เลขที่ตัวอย่าง : AEL23/001191 – AEL23/001197
ผลการวิเคราะห์/ทดสอบ

Report No. TREL22/00053-2
วันที่วิเคราะห์/ทดสอบ : 03 – 10/10/66
วิธีวิเคราะห์/ทดสอบ : UV-Fluorescence Method
พิกัด UTM : แกน (X) : 0717707 แกน (Y) : 1619371

วัน/เดือน/ปี	ผลการตรวจวัด ^{III}																								ผลการตรวจวัด ^{IV}	
	ppm																									
	9:00	10:00	11:00	12:00	13:00	14:00	15:00	16:00	17:00	18:00	19:00	20:00	21:00	22:00	23:00	0:00	1:00	2:00	3:00	4:00	5:00	6:00	7:00	8:00		ppm
03 – 04/10/66	0.005	0.004	0.005	0.005	0.004	0.003	0.003	0.003	0.005	0.005	0.004	0.007	0.008	0.006	0.006	0.006	0.004	0.005	0.005	0.005	0.004	0.006	0.005	0.004	0.005	0.005
04 – 05/10/66	0.003	0.003	0.003	0.003	0.008	0.007	0.003	0.003	0.003	0.001	0.002	0.002	0.004	0.003	0.003	0.001	0.003	0.003	0.002	0.002	0.002	0.002	0.003	0.003	0.003	0.003
05 – 06/10/66	0.003	0.004	0.003	0.004	0.003	0.003	0.002	0.005	0.006	0.002	0.002	0.002	0.003	0.003	0.004	0.003	0.004	0.005	0.005	0.004	0.005	0.005	0.005	0.005	0.005	0.004
06 – 07/10/65	0.004	0.004	0.004	0.004	0.005	0.006	0.006	0.006	0.007	0.005	0.005	0.006	0.007	0.007	0.010	0.006	0.006	0.004	0.003	0.006	0.005	0.005	0.005	0.005	0.005	0.006
07 – 08/10/66	0.005	0.006	0.004	0.003	0.003	0.003	0.005	0.003	0.004	0.004	0.007	0.004	0.003	0.002	0.006	0.004	0.004	0.002	0.002	0.003	0.001	0.003	0.004	0.002	0.004	0.004
08 – 09/10/66	0.004	0.003	0.002	0.003	0.004	0.005	0.004	0.005	0.006	0.005	0.005	0.004	0.004	0.004	0.004	0.004	0.005	0.005	0.006	0.005	0.006	0.007	0.007	0.004	0.005	0.005
09 – 10/10/66	0.004	0.004	0.004	0.005	0.004	0.005	0.004	0.004	0.003	0.004	0.004	0.003	0.002	0.003	0.004	0.005	0.004	0.006	0.005	0.005	0.004	0.004	0.005	0.004	0.004	0.004
ค่ามาตรฐานเฉลี่ย 1 ชั่วโมง ^I	≤ 0.30 ppm																									
ค่ามาตรฐานเฉลี่ย 24 ชั่วโมง ^{II}	≤ 0.12 ppm																									

- หมายเหตุ :
- I. ค่ามาตรฐานที่ใช้มาจากประกาศคณะกรรมการสิ่งแวดล้อมแห่งชาติ ฉบับที่ 21 (พ.ศ. 2544) เรื่อง กำหนดมาตรฐานค่าซัลเฟอร์ไดออกไซด์ในบรรยากาศโดยทั่วไปในเวลา 1 ชั่วโมง
 - II. ค่ามาตรฐานที่ใช้มาจากประกาศคณะกรรมการสิ่งแวดล้อมแห่งชาติ ฉบับที่ 24 (พ.ศ. 2547) เรื่อง กำหนดมาตรฐานคุณภาพอากาศในบรรยากาศโดยทั่วไป
 - III. ค่าจากตารางเป็นค่าเฉลี่ย 1 ชั่วโมง
 - IV. ค่าจากตารางเป็นค่าเฉลี่ย 24 ชั่วโมง
 - V. ☐ แสดงค่าผลการตรวจวัดที่สูงที่สุดขณะช่วงเวลาตรวจวัด

บันทึกสภาพแวดล้อม

- ทิศเหนือ : ศาลาวัด
- ทิศใต้ : เมรุ, ศาลาวัด
- ทิศตะวันออก : บริเวณวัด
- ทิศตะวันตก : แม่น้ำ

ชื่อผู้ตรวจวัด/บริษัท : นายธนสินทร์ ่องอาจ/บริษัท เอส ซี ไอ อีโค เซอร์วิสเชส จำกัด
ชื่อผู้บันทึก : นายธนสินทร์ ่องอาจ
ชื่อผู้ตรวจสอบ/ควบคุม : นายสุทัศน์ รูปเหลือง

ภาพถ่ายจุดตรวจวัด



(รับรองผลเฉพาะตัวอย่างที่วิเคราะห์/ทดสอบเท่านั้น)

เจ้าหน้าที่ประจำห้องวิเคราะห์

ผู้ควบคุมห้องวิเคราะห์



SCI ECO

Industrial Service and Lab
SCI ECO Services Company Limited
33/2 Moo 3, Banpa, Kaeng Khoi, Saraburi 18110, Thailand
Environment Telephone : +66 (0) 3627 3099 Fax : +66 (0) 3627 3100
www.scieco.co.th E-Mail : environmentalmkt@scg.com

รายงานผลการตรวจวัดก๊าซไนโตรเจนไดออกไซด์ในบรรยากาศ

จุดตรวจวัด : บ้านวังขาว (EIA)

โรงงาน/บริษัท : บริษัทปูนซีเมนต์ไทย (แก่งคอย) จำกัด
ที่อยู่ : 33/1 หมู่ 3 ต.บ้านป่า อ.แก่งคอย จ.สระบุรี 18110
เลขที่ตัวอย่าง : AEL23/001107 – AEL23/001113

Report No. TREL22/00053-2
วันที่วิเคราะห์/ทดสอบ : 03 – 10/10/66
วิธีวิเคราะห์/ทดสอบ : Chemiluminescence Method
พิกัด UTM : แกน (X) : 0717911 แกน (Y) : 1620267

ผลการวิเคราะห์/ทดสอบ

วัน/เดือน/ปี	ค่ามาตรฐาน เฉลี่ย 1 ชั่วโมง ^I	ผลการตรวจวัด ^{II}																							
		ppm																							
	ppm	0:00	1:00	2:00	3:00	4:00	5:00	6:00	7:00	8:00	9:00	10:00	11:00	12:00	13:00	14:00	15:00	16:00	17:00	18:00	19:00	20:00	21:00	22:00	23:00
03/10/66	≤ 0.17											<0.001	<0.001	<0.001	<0.001	0.001	0.003	0.003	0.002	0.002	0.002	0.002	0.002	0.001	0.001
04/10/66	≤ 0.17	<0.001	<0.001	<0.001	<0.001	0.001	0.001	0.001	0.001	<0.001	<0.001	<0.001	<0.001	0.002	0.002	0.002	<0.001	<0.001	0.002	0.002	0.003	0.002	0.002	0.002	0.002
05/10/66	≤ 0.17	0.002	0.003	0.003	0.002	0.003	0.002	<0.001	<0.001	<0.001	<0.001	<0.001	0.004	0.004	0.003	0.002	0.001	0.001	0.001	0.001	0.002	0.001	0.001	0.001	<0.001
06/10/66	≤ 0.17	<0.001	<0.001	<0.001	<0.001	<0.001	0.001	0.001	0.001	<0.001	<0.001	<0.001	<0.001	<0.001	<0.001	0.001	0.004	0.003	0.003	0.003	0.003	0.002	0.002	0.001	0.001
07/10/66	≤ 0.17	<0.001	<0.001	0.001	0.001	0.002	0.001	0.001	0.001	<0.001	<0.001	<0.001	<0.001	0.001	0.001	0.002	0.002	0.002	0.003	0.003	0.002	0.002	0.001	<0.001	<0.001
08/10/66	≤ 0.17	0.001	<0.001	<0.001	<0.001	<0.001	<0.001	<0.001	0.001	0.001	0.001	0.001	0.001	0.001	0.001	0.001	<0.001	<0.001	0.003	0.003	0.002	0.002	0.001	<0.001	<0.001
09/10/66	≤ 0.17	<0.001	<0.001	<0.001	<0.001	<0.001	0.001	<0.001	0.001	0.001	<0.001	<0.001	0.001	0.001	0.001	0.001	0.001	0.001	<0.001	<0.001	<0.001	<0.001	0.001	0.001	0.001
10/10/66	≤ 0.17	0.002	0.002	0.003	0.003	0.002	0.001	0.001	<0.001	<0.001	<0.001														

- หมายเหตุ :
- I. ค่ามาตรฐานที่ใช้มาจากประกาศคณะกรรมการสิ่งแวดล้อมแห่งชาติ ฉบับที่ 33 (พ.ศ. 2552) เรื่อง กำหนดมาตรฐานค่าก๊าซไนโตรเจนไดออกไซด์ในบรรยากาศโดยทั่วไป
 - II. ค่าจากตารางเป็นค่าเฉลี่ย 1 ชั่วโมง
 - III. ☐ แสดงค่าผลการตรวจวัดที่สูงที่สุดขณะช่วงเวลาตรวจวัด

บันทึกสภาพแวดล้อม

- ทิศเหนือ : ชุมชน
- ทิศใต้ : ป่าไม้
- ทิศตะวันออก : ถนน
- ทิศตะวันตก : แม่น้ำ

ชื่อผู้ตรวจวัด/บริษัท : นายธนสินทร์ ่องอาจ/บริษัท เอส ซี ไอ อีโค เซอร์วิสเชส จำกัด
ชื่อผู้บันทึก : นายธนสินทร์ ่องอาจ
ชื่อผู้ตรวจสอบ/ควบคุม : นายสุทัศน์ รูปเหลือง

ภาพถ่ายจุดตรวจวัด



(รับรองผลเฉพาะตัวอย่างที่วิเคราะห์/ทดสอบเท่านั้น)

เจ้าหน้าที่ประจำห้องวิเคราะห์

ผู้ควบคุมห้องวิเคราะห์



Industrial Service and Lab
SCI ECO Services Company Limited
33/2 Moo 3 , Banpa , Kaeng Khoi, Saraburi 18110 , Thailand
Environment Telephone : +66 (0) 3627 3099 Fax : +66 (0) 3627 3100
www.scieco.co.th E-Mail : environmentalmkt@scg.com

รายงานผลการตรวจวัดก๊าซไนโตรเจนไดออกไซด์ในบรรยากาศ

จุดตรวจวัด : บ้านท่าเกวียน (EIA)

โรงงาน/บริษัท บริษัทปูนซีเมนต์ไทย (แก่งคอย) จำกัด
ที่อยู่ 33/1 หมู่ 3 ต.บ้านป่า อ.แก่งคอย จ.สระบุรี 18110
เลขที่ตัวอย่าง AEL23/001114 – AEL23/001120

Report No. TREL22/00053-2
วันที่วิเคราะห์/ทดสอบ 03 – 10/10/66
วิธีวิเคราะห์/ทดสอบ Chemiluminescence Method
พิกัด UTM แกน (X) : 0719527 แกน (Y) : 1624034

ผลการวิเคราะห์/ทดสอบ

วัน/เดือน/ปี	ค่ามาตรฐาน เฉลี่ย 1 ชั่วโมง ¹	ผลการตรวจวัด ^{II}																							
		ppm																							
	ppm	0:00	1:00	2:00	3:00	4:00	5:00	6:00	7:00	8:00	9:00	10:00	11:00	12:00	13:00	14:00	15:00	16:00	17:00	18:00	19:00	20:00	21:00	22:00	23:00
03/10/66	≤ 0.17											0.008	0.013	0.005	0.007	0.027	0.023	0.006	0.006	0.007	0.018	0.018	0.008	0.006	0.003
04/10/66	≤ 0.17	0.002	0.002	0.003	0.007	0.007	0.005	0.005	0.004	0.004	0.007	0.006	0.011	0.011	0.006	0.003	0.003	0.004	0.006	0.015	0.012	0.012	0.011	0.011	0.011
05/10/66	≤ 0.17	0.012	0.012	0.010	0.010	0.009	0.005	0.005	0.005	0.006	0.006	0.014	0.009	0.021	0.020	0.017	0.008	0.008	0.007	0.008	0.006	0.005	0.010	0.007	0.008
06/10/66	≤ 0.17	0.008	0.006	0.006	0.006	0.009	0.007	0.008	0.008	0.013	0.004	0.004	0.004	0.005	0.005	0.011	0.026	0.013	0.015	0.019	0.011	0.009	0.014	0.013	0.009
07/10/66	≤ 0.17	0.008	0.012	0.010	0.008	0.007	0.008	0.014	0.006	0.005	0.006	0.007	0.008	0.009	0.010	0.009	0.018	0.044	0.041	0.035	0.012	0.019	0.014	0.005	0.007
08/10/66	≤ 0.17	0.008	0.004	0.005	0.006	0.005	0.006	0.006	0.006	0.008	0.006	0.006	0.006	0.007	0.006	0.006	0.004	0.017	0.018	0.018	0.013	0.009	0.008	0.009	0.007
09/10/66	≤ 0.17	0.007	0.005	0.004	0.004	0.003	0.003	0.005	0.009	0.012	0.011	0.008	0.008	0.009	0.014	0.006	0.006	0.006	0.007	0.008	0.009	0.010	0.009	0.018	0.004
10/10/66	≤ 0.17	0.004	0.004	0.006	0.005	0.011	0.005	0.006	0.007	0.007	0.008														

- หมายเหตุ :
- I. ค่ามาตรฐานที่ใช้มาจากประกาศคณะกรรมการสิ่งแวดล้อมแห่งชาติ ฉบับที่ 33 (พ.ศ. 2552) เรื่อง กำหนดมาตรฐานค่าก๊าซไนโตรเจนไดออกไซด์ในบรรยากาศโดยทั่วไป
 - II. ค่าจากตารางเป็นค่าเฉลี่ย 1 ชั่วโมง
 - III. ☐ แสดงค่าผลการตรวจวัดที่สูงที่สุดขณะช่วงเวลาตรวจวัด

บันทึกสภาพแวดล้อม

- ทิศเหนือ : ถนน
- ทิศใต้ : ศาลาวัด
- ทิศตะวันออก : โบสถ์
- ทิศตะวันตก : ถนน

ชื่อผู้ตรวจวัด/บริษัท : นายธนสินทร์ ่องอาจ/บริษัท เอส ซี ไอ อีโค เซอร์วิสเชส จำกัด
ชื่อผู้บันทึก : นายธนสินทร์ ่องอาจ
ชื่อผู้ตรวจสอบ/ควบคุม : นายสุทัศน์ รูปเหลือง

ภาพถ่ายจุดตรวจวัด



(รับรองผลเฉพาะตัวอย่างที่วิเคราะห์/ทดสอบเท่านั้น)

เจ้าหน้าที่ประจำห้องวิเคราะห์

ผู้ควบคุมห้องวิเคราะห์



SCI ECO

Industrial Service and Lab
SCI ECO Services Company Limited
33/2 Moo 3, Banpa, Kaeng Khoi, Saraburi 18110, Thailand
Environment Telephone : +66 (0) 3627 3099 Fax : +66 (0) 3627 3100
www.scieco.co.th E-Mail : environmentalmkt@scg.com

รายงานผลการตรวจวัดก๊าซไนโตรเจนไดออกไซด์ในบรรยากาศ

จุดตรวจวัด : เทศบาลแก่งคอย (EIA)

โรงงาน/บริษัท : บริษัทปูนซีเมนต์ไทย (แก่งคอย) จำกัด
ที่อยู่ : 33/1 หมู่ 3 ต.บ้านป่า อ.แก่งคอย จ.สระบุรี 18110
เลขที่ตัวอย่าง : AEL23/001128 – AEL23/001134

Report No. TREL22/00053-2
วันที่วิเคราะห์/ทดสอบ : 03 – 10/10/66
วิธีวิเคราะห์/ทดสอบ : Chemiluminescence Method
พิกัด UTM : แกน (X) : 0715271 แกน (Y) : 1613567

ผลการวิเคราะห์/ทดสอบ

วัน/เดือน/ปี	ค่ามาตรฐาน เฉลี่ย 1 ชั่วโมง ¹	ผลการตรวจวัด ^{II}																							
		ppm																							
		0:00	1:00	2:00	3:00	4:00	5:00	6:00	7:00	8:00	9:00	10:00	11:00	12:00	13:00	14:00	15:00	16:00	17:00	18:00	19:00	20:00	21:00	22:00	23:00
03/10/66	≤ 0.17												0.002	0.010	0.002	0.006	0.011	0.009	<0.001	0.008	0.007	0.007	0.006	0.004	0.015
04/10/66	≤ 0.17	0.016	0.012	0.003	0.017	0.015	0.007	0.006	0.005	0.004	0.013	0.013	0.002	0.006	0.006	0.007	0.009	0.002	0.003	0.004	0.010	0.004	0.002	0.003	0.007
05/10/66	≤ 0.17	0.001	0.003	0.003	0.015	0.015	<0.001	0.009	0.009	0.017	0.014	0.013	0.010	0.006	0.006	0.013	0.013	0.010	0.014	0.009	0.012	0.010	0.005	0.013	0.013
06/10/66	≤ 0.17	0.017	0.020	<0.001	0.006	0.012	0.002	0.003	0.002	<0.001	0.003	0.003	0.009	<0.001	0.006	0.006	0.005	0.014	0.007	0.009	0.011	0.006	0.008	0.001	0.002
07/10/66	≤ 0.17	0.002	0.002	<0.001	0.001	0.012	<0.001	0.004	0.009	0.006	0.012	0.006	0.001	0.005	0.002	0.006	0.023	0.019	0.018	0.017	0.008	0.011	0.010	0.009	0.006
08/10/66	≤ 0.17	0.013	0.011	0.010	0.001	0.004	0.009	<0.001	0.004	0.005	0.002	0.002	0.002	0.005	0.009	0.011	0.009	0.007	0.003	0.002	0.001	0.004	0.004	0.012	0.003
09/10/66	≤ 0.17	0.012	0.010	0.006	0.007	0.002	<0.001	0.002	0.003	0.009	<0.001	<0.001	0.010	0.001	0.008	0.011	0.005	0.006	<0.001	<0.001	<0.001	0.002	<0.001	0.002	0.003
10/10/66	≤ 0.17	0.011	<0.001	0.003	0.003	0.004	0.003	0.002	0.002	0.003	0.006	0.002													

- หมายเหตุ :
- I. ค่ามาตรฐานที่ใช้มาจากประกาศคณะกรรมการสิ่งแวดล้อมแห่งชาติ ฉบับที่ 33 (พ.ศ. 2552) เรื่อง กำหนดมาตรฐานค่าก๊าซไนโตรเจนไดออกไซด์ในบรรยากาศโดยทั่วไป
 - II. ค่าจากตารางเป็นค่าเฉลี่ย 1 ชั่วโมง
 - III. ☐ แสดงค่าผลการตรวจวัดที่สูงที่สุดขณะช่วงเวลาตรวจวัด

บันทึกสภาพแวดล้อม

- ทิศเหนือ : ถนน
- ทิศใต้ : ถนน
- ทิศตะวันออก : ชุมชน
- ทิศตะวันตก : ถนน

ชื่อผู้ตรวจวัด/บริษัท : นายธนสินทร์ ่องอาจ/บริษัท เอส ซี ไอ อีโค เซอร์วิสเชส จำกัด
ชื่อผู้บันทึก : นายธนสินทร์ ่องอาจ
ชื่อผู้ตรวจสอบ/ควบคุม : นายสุทัศน์ รูปเหลือง

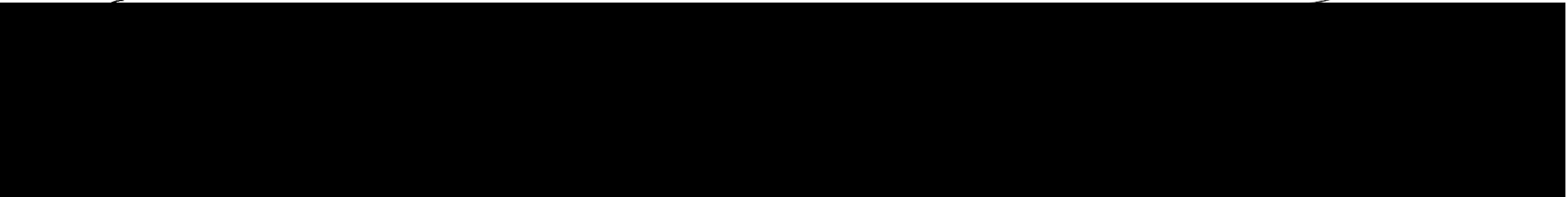
ภาพถ่ายจุดตรวจวัด



(รับรองผลเฉพาะตัวอย่างที่วิเคราะห์/ทดสอบเท่านั้น)

เจ้าหน้าที่ประจำห้องวิเคราะห์

ผู้ควบคุมห้องวิเคราะห์



SCI ECO

Industrial Service and Lab
SCI ECO Services Company Limited
33/2 Moo 3 , Banpa , Kaeng Khoi, Saraburi 18110 , Thailand
Environment Telephone : +66 (0) 3627 3099 Fax : +66 (0) 3627 3100
www.scieco.co.th E-Mail : environmentalmkt@scg.com

รายงานผลการตรวจวัดก๊าซไนโตรเจนไดออกไซด์ในบรรยากาศ

จุดตรวจวัด : บ้านป่าไผ่ (EIA)

โรงงาน/บริษัท : บริษัทปูนซีเมนต์ไทย (แก่งคอย) จำกัด
ที่อยู่ : 33/1 หมู่ 3 ต.บ้านป่า อ.แก่งคอย จ.สระบุรี 18110
เลขที่ตัวอย่าง : AEL23/001121 – AEL23/001127

Report No. TREL22/00053-2
วันที่วิเคราะห์/ทดสอบ : 03 – 10/10/66
วิธีวิเคราะห์/ทดสอบ : Chemiluminescence Method
พิกัด UTM : แกน (X) : 0717707 แกน (Y) : 1619371

ผลการวิเคราะห์/ทดสอบ

วัน/เดือน/ปี	ค่ามาตรฐาน เฉลี่ย 1 ชั่วโมง ¹	ผลการตรวจวัด ^{II}																							
		ppm																							
	ppm	0:00	1:00	2:00	3:00	4:00	5:00	6:00	7:00	8:00	9:00	10:00	11:00	12:00	13:00	14:00	15:00	16:00	17:00	18:00	19:00	20:00	21:00	22:00	23:00
03/10/66	≤ 0.17										0.005	0.003	0.006	0.004	0.003	0.005	0.002	<0.001	0.003	0.001	0.002	0.001	0.011	0.009	0.007
04/10/66	≤ 0.17	0.001	0.010	0.011	0.002	<0.001	0.001	0.011	0.008	0.004	0.007	0.007	0.007	0.005	0.002	0.004	0.003	<0.001	0.002	<0.001	0.006	0.005	0.006	0.005	0.005
05/10/66	≤ 0.17	0.009	0.005	0.003	0.003	0.006	0.007	0.004	0.006	0.003	0.002	0.003	0.002	0.001	0.002	0.006	<0.001	<0.001	<0.001	0.002	<0.001	0.001	0.006	0.001	0.008
06/10/66	≤ 0.17	0.007	0.002	0.002	0.004	0.002	0.005	0.002	0.001	0.001	0.002	0.003	0.004	0.002	0.006	0.007	0.003	0.008	0.011	0.002	0.003	0.002	0.003	0.004	0.004
07/10/66	≤ 0.17	0.004	0.004	0.003	0.003	0.003	0.006	0.005	0.012	0.001	0.012	0.012	0.002	0.005	0.004	0.008	0.003	0.006	<0.001	<0.001	0.007	<0.001	0.002	0.001	0.004
08/10/66	≤ 0.17	0.002	0.004	0.003	0.011	0.003	0.011	<0.001	0.004	0.005	0.008	0.002	0.002	0.002	0.007	0.009	0.006	0.006	0.004	0.002	0.002	0.002	0.002	0.002	0.002
09/10/66	≤ 0.17	0.002	0.004	0.004	0.004	0.004	0.004	0.004	0.004	0.004	0.004	0.004	0.004	0.004	0.004	0.004	0.004	0.004	0.004	0.004	0.004	0.004	0.004	0.004	0.004
10/10/66	≤ 0.17	0.004	0.004	0.004	0.004	0.004	0.004	0.004	0.004	0.003															

- หมายเหตุ :
- I. ค่ามาตรฐานที่ใช้มาจากประกาศคณะกรรมการสิ่งแวดล้อมแห่งชาติ ฉบับที่ 33 (พ.ศ. 2552) เรื่อง กำหนดมาตรฐานค่าก๊าซไนโตรเจนไดออกไซด์ในบรรยากาศโดยทั่วไป
 - II. ค่าจากตารางเป็นค่าเฉลี่ย 1 ชั่วโมง
 - III. ☐ แสดงค่าผลการตรวจวัดที่สูงที่สุดขณะช่วงเวลาตรวจวัด

บันทึกสภาพแวดล้อม

- ทิศเหนือ : ศาลาวัด
- ทิศใต้ : เมรุ, ศาลาวัด
- ทิศตะวันออก : บริเวณวัด
- ทิศตะวันตก : แม่น้ำ

ชื่อผู้ตรวจวัด/บริษัท : นายธนสินทร์ ่องอาจ/บริษัท เอส ซี ไอ อีโค เซอร์วิสเชส จำกัด
ชื่อผู้บันทึก : นายธนสินทร์ ่องอาจ
ชื่อผู้ตรวจสอบ/ควบคุม : นายสุทัศน์ รูปเหลือง

ภาพถ่ายจุดตรวจวัด



(รับรองผลเฉพาะตัวอย่างที่วิเคราะห์/ทดสอบเท่านั้น)

เจ้าหน้าที่ประจำห้องวิเคราะห์

ผู้ควบคุมห้องวิเคราะห์



SCC

Industrial Service and Lab
SCI ECO Services Company Limited
33/2 Moo 3, Banpa, Kaeng Khoi, Saraburi 18110, Thailand
Environment Telephone : +66 (0) 3627 3099 Fax : +66 (0) 3627 3100
www.scieco.co.th E-Mail : environmentalmkt@scg.com



SCG

Industrial Service and Lab

SCI ECO Services Company Limited

33/2 Moo 3 , Banpa , Kaeng Khoi , Saraburi 18110 , Thailand

Environment Telephone : +66 (0) 3627 3099 Fax : +66 (0) 3627 3100

www.scieco.co.th E-Mail: environmentalmkt@scg.com

รายงานผลการตรวจวัดความเร็วลมและทิศทางลม

จุดตรวจวัด : บ้านวังขาว (EIA)

Report No. TREL22/00053-2

โรงงาน/บริษัท บริษัทปูนซีเมนต์ไทย (แก่งคอย) จำกัด

ที่อยู่ 33/1 หมู่ 3 ต.บ้านป่า อ.แก่งคอย จ.สระบุรี 18110

วันที่ตรวจวัด 03/10/66

พิกัด UTM

แกน (X): 0717911

เลขที่ตัวอย่าง AEL23/001247 – AEL23/001253

แกน (Y): 1620267

ผลการวิเคราะห์/ทดสอบ

เวลา	ความเร็วลม (m/s)	ทิศทางลม
12:00 AM – 01:00 AM		
01:00 AM – 02:00 AM		
02:00 AM – 03:00 AM		
03:00 AM – 04:00 AM		
04:00 AM – 05:00 AM		
05:00 AM – 06:00 AM		
06:00 AM – 07:00 AM		
07:00 AM – 08:00 AM		
08:00 AM – 09:00 AM		
09:00 AM – 10:00 AM		
10:00 AM – 11:00 AM	0.4	ESE
11:00 AM – 12:00 PM	0.4	SE
12:00 PM – 01:00 PM	0.4	SSW
01:00 PM – 02:00 PM	0.9	ENE
02:00 PM – 03:00 PM	1.3	NE
03:00 PM – 04:00 PM	0.9	NE
04:00 PM – 05:00 PM	0.4	WSW
05:00 PM – 06:00 PM	0.4	SSW
06:00 PM – 07:00 PM	0.0	-
07:00 PM – 08:00 PM	0.0	-
08:00 PM – 09:00 PM	0.0	-
09:00 PM – 10:00 PM	0.0	-
10:00 PM – 11:00 PM	0.4	WSW
11:00 PM – 12:00 AM	0.0	-

หมายเหตุ:

I. ความหมายอักษรย่อของทิศทางลม

N	: North	NNE	: North North East	NE	: North East	ENE	: East North East
E	: East	ESE	: East South East	SE	: South East	SSE	: South South East
S	: South	SSW	: South South West	SW	: South West	WSW	: West South West
W	: West	WNW	: West North West	NW	: North West	NNW	: North North West
-	: Calm						

ชื่อผู้ตรวจวัด/บริษัท : นายสนสินทร์ งามอาจ/บริษัท เอส ซี ไอ อีโค เซอร์วิสเชส จำกัด

ชื่อผู้ตรวจสอบ/ควบคุม : นายสุทัศน์ รูปเหลื่อง

(รับรองผลเฉพาะตัวอย่างที่ได้วิเคราะห์/ทดสอบเท่านั้น)

เจ้าหน้าที่ประจำห้องวิเคราะห์

ห้ามคัดลอกข้อมูลรายงานผลการวิเคราะห์/ทดสอบนี้แต่เพียงบางส่วน โดยไม่ได้รับอนุญาตจากห้องปฏิบัติการเป็นลายลักษณ์อักษร



SCG

Industrial Service and Lab

SCI ECO Services Company Limited

33/2 Moo 3 , Banpa , Kaeng Khoi , Saraburi 18110 , Thailand

Environment Telephone : +66 (0) 3627 3099 Fax : +66 (0) 3627 3100

www.scieco.co.th E-Mail: environmentalmkt@scg.com

รายงานผลการตรวจวัดความเร็วลมและทิศทางลม

จุดตรวจวัด : บ้านวังขาว (EIA)

Report No. TREL22/00053-2

โรงงาน/บริษัท บริษัทปูนซีเมนต์ไทย (แก่งคอย) จำกัด

ที่อยู่ 33/1 หมู่ 3 ต.บ้านป่า อ.แก่งคอย จ.สระบุรี 18110

วันที่ตรวจวัด 04/10/66

พิกัด UTM

แกน (X): 0717911

เลขที่ตัวอย่าง AEL23/001247 – AEL23/001253

แกน (Y): 1620267

ผลการวิเคราะห์/ทดสอบ

เวลา	ความเร็วลม (m/s)	ทิศทางลม
12:00 AM – 01:00 AM	0.0	-
01:00 AM – 02:00 AM	0.0	-
02:00 AM – 03:00 AM	0.0	-
03:00 AM – 04:00 AM	0.0	-
04:00 AM – 05:00 AM	0.0	-
05:00 AM – 06:00 AM	0.0	-
06:00 AM – 07:00 AM	0.0	-
07:00 AM – 08:00 AM	0.0	-
08:00 AM – 09:00 AM	0.0	-
09:00 AM – 10:00 AM	0.0	-
10:00 AM – 11:00 AM	0.4	NE
11:00 AM – 12:00 PM	0.9	NE
12:00 PM – 01:00 PM	0.9	NE
01:00 PM – 02:00 PM	0.4	NE
02:00 PM – 03:00 PM	0.4	NE
03:00 PM – 04:00 PM	0.9	SW
04:00 PM – 05:00 PM	1.3	WSW
05:00 PM – 06:00 PM	0.4	NE
06:00 PM – 07:00 PM	0.0	-
07:00 PM – 08:00 PM	0.0	-
08:00 PM – 09:00 PM	0.0	-
09:00 PM – 10:00 PM	0.0	-
10:00 PM – 11:00 PM	0.0	-
11:00 PM – 12:00 AM	0.0	-

หมายเหตุ:

I. ความหมายอักษรย่อของทิศทางลม

N	: North	NNE	: North North East	NE	: North East	ENE	: East North East
E	: East	ESE	: East South East	SE	: South East	SSE	: South South East
S	: South	SSW	: South South West	SW	: South West	WSW	: West South West
W	: West	WNW	: West North West	NW	: North West	NNW	: North North West
-	: Calm						

ชื่อผู้ตรวจวัด/บริษัท : นายสนสินทร์ งามอาจ/บริษัท เอส ซี ไอ อีโค เซอร์วิสเชส จำกัด

ชื่อผู้ตรวจสอบ/ควบคุม : นายสุทัศน์ รูปเหลื่อง

(รับรองผลเฉพาะตัวอย่างที่ได้วิเคราะห์/ทดสอบเท่านั้น)

เจ้าหน้าที่ประจำห้องวิเคราะห์

ห้ามคัดลอกข้อมูลรายงานผลการวิเคราะห์/ทดสอบนี้แต่เพียงบางส่วน โดยไม่ได้รับอนุญาตจากห้องปฏิบัติการเป็นลายลักษณ์อักษร



รายงานผลการตรวจวัดความเร็วลมและทิศทางลม

จุดตรวจวัด : บ้านวังขาว (EIA)

Report No. TREL22/00053-2

โรงงาน/บริษัท บริษัทปูนซีเมนต์ไทย (แก่งคอย) จำกัด

ที่อยู่ 33/1 หมู่ 3 ต.บ้านป่า อ.แก่งคอย จ.สระบุรี 18110

วันที่ตรวจวัด 05/10/66

พิกัด UTM

แกน (X): 0717911

เลขที่ตัวอย่าง AEL23/001247 – AEL23/001253

แกน (Y): 1620267

ผลการวิเคราะห์/ทดสอบ

เวลา	ความเร็วลม (m/s)	ทิศทางลม
12:00 AM – 01:00 AM	0.0	-
01:00 AM – 02:00 AM	0.0	-
02:00 AM – 03:00 AM	0.0	-
03:00 AM – 04:00 AM	0.4	SSE
04:00 AM – 05:00 AM	0.4	SSE
05:00 AM – 06:00 AM	0.0	-
06:00 AM – 07:00 AM	0.9	SE
07:00 AM – 08:00 AM	0.4	NNE
08:00 AM – 09:00 AM	0.0	-
09:00 AM – 10:00 AM	0.4	NE
10:00 AM – 11:00 AM	1.3	NE
11:00 AM – 12:00 PM	1.3	NE
12:00 PM – 01:00 PM	0.4	NE
01:00 PM – 02:00 PM	1.3	SW
02:00 PM – 03:00 PM	0.4	SSW
03:00 PM – 04:00 PM	0.0	-
04:00 PM – 05:00 PM	0.4	SW
05:00 PM – 06:00 PM	0.4	NW
06:00 PM – 07:00 PM	0.4	N
07:00 PM – 08:00 PM	0.0	-
08:00 PM – 09:00 PM	0.4	SW
09:00 PM – 10:00 PM	0.4	SW
10:00 PM – 11:00 PM	0.4	SW
11:00 PM – 12:00 AM	0.4	SSW

หมายเหตุ:

I. ความหมายอักษรย่อของทิศทางลม

N	: North	NNE	: North North East	NE	: North East	ENE	: East North East
E	: East	ESE	: East South East	SE	: South East	SSE	: South South East
S	: South	SSW	: South South West	SW	: South West	WSW	: West South West
W	: West	WNW	: West North West	NW	: North West	NNW	: North North West
-	: Calm						

ชื่อผู้ตรวจวัด/บริษัท : นายสนสินทร์ งามอาจ/บริษัท เอส ซี ไอ อีโค เซอร์วิสเชส จำกัด

ชื่อผู้ตรวจสอบ/ควบคุม : นายสุทัศน์ รูปเหลื่อง

(รับรองผลเฉพาะตัวอย่างที่ได้วิเคราะห์/ทดสอบเท่านั้น)

เจ้าหน้าที่ประจำห้องวิ



SCG

Industrial Service and Lab

SCI ECO Services Company Limited

33/2 Moo 3 , Banpa , Kaeng Khoi , Saraburi 18110 , Thailand

Environment Telephone : +66 (0) 3627 3099 Fax : +66 (0) 3627 3100

www.scieco.co.th E-Mail: environmentalmkt@scg.com

รายงานผลการตรวจวัดความเร็วลมและทิศทางลม

จุดตรวจวัด : บ้านวังขาว (EIA)

Report No. TREL22/00053-2

โรงงาน/บริษัท บริษัทปูนซีเมนต์ไทย (แก่งคอย) จำกัด

ที่อยู่ 33/1 หมู่ 3 ต.บ้านป่า อ.แก่งคอย จ.สระบุรี 18110

วันที่ตรวจวัด 06/10/66

พิกัด UTM

แกน (X): 0717911

เลขที่ตัวอย่าง AEL23/001247 – AEL23/001253

แกน (Y): 1620267

ผลการวิเคราะห์/ทดสอบ

เวลา	ความเร็วลม (m/s)	ทิศทางลม
12:00 AM – 01:00 AM	0.4	SW
01:00 AM – 02:00 AM	0.4	SW
02:00 AM – 03:00 AM	0.4	WNW
03:00 AM – 04:00 AM	0.0	-
04:00 AM – 05:00 AM	0.4	N
05:00 AM – 06:00 AM	0.4	NE
06:00 AM – 07:00 AM	0.0	-
07:00 AM – 08:00 AM	0.0	-
08:00 AM – 09:00 AM	0.4	ENE
09:00 AM – 10:00 AM	0.4	WSW
10:00 AM – 11:00 AM	1.3	WSW
11:00 AM – 12:00 PM	1.8	WSW
12:00 PM – 01:00 PM	1.8	WSW
01:00 PM – 02:00 PM	0.9	W
02:00 PM – 03:00 PM	1.3	WSW
03:00 PM – 04:00 PM	0.4	NE
04:00 PM – 05:00 PM	0.9	SW
05:00 PM – 06:00 PM	0.4	SW
06:00 PM – 07:00 PM	0.0	-
07:00 PM – 08:00 PM	0.4	W
08:00 PM – 09:00 PM	0.4	W
09:00 PM – 10:00 PM	0.4	WSW
10:00 PM – 11:00 PM	0.4	WSW
11:00 PM – 12:00 AM	0.0	-

หมายเหตุ:

I. ความหมายอักษรย่อของทิศทางลม

N	: North	NNE	: North North East	NE	: North East	ENE	: East North East
E	: East	ESE	: East South East	SE	: South East	SSE	: South South East
S	: South	SSW	: South South West	SW	: South West	WSW	: West South West
W	: West	WNW	: West North West	NW	: North West	NNW	: North North West
-	: Calm						

ชื่อผู้ตรวจวัด/บริษัท : นายสนสินทร์ งามอาจ/บริษัท เอส ซี ไอ อีโค เซอร์วิสเชส จำกัด

ชื่อผู้ตรวจสอบ/ควบคุม : นายสุทัศน์ รูปเหลื่อง

(รับรองผลเฉพาะตัวอย่างที่ได้วิเคราะห์/ทดสอบเท่านั้น)

เจ้าหน้าที่ประจำห้องวิเคราะห์

ห้ามคัดลอกข้อมูลรายงานผลการวิเคราะห์/ทดสอบนี้แต่เพียงบางส่วน โดยไม่ได้รับอนุญาตจากห้องปฏิบัติการเป็นลายลักษณ์อักษร



SCG

Industrial Service and Lab

SCI ECO Services Company Limited

33/2 Moo 3 , Banpa , Kaeng Khoi , Saraburi 18110 , Thailand

Environment Telephone : +66 (0) 3627 3099 Fax : +66 (0) 3627 3100

www.scieco.co.th E-Mail: environmentalmkt@scg.com

รายงานผลการตรวจวัดความเร็วลมและทิศทางลม

จุดตรวจวัด : บ้านวังขาว (EIA)

Report No. TREL22/00053-2

โรงงาน/บริษัท บริษัทปูนซีเมนต์ไทย (แก่งคอย) จำกัด

ที่อยู่ 33/1 หมู่ 3 ต.บ้านป่า อ.แก่งคอย จ.สระบุรี 18110

วันที่ตรวจวัด 07/10/66

พิกัด UTM

แกน (X): 0717911

เลขที่ตัวอย่าง AEL23/001247 – AEL23/001253

แกน (Y): 1620267

ผลการวิเคราะห์/ทดสอบ

เวลา	ความเร็วลม (m/s)	ทิศทางลม
12:00 AM – 01:00 AM	0.4	WSW
01:00 AM – 02:00 AM	0.0	-
02:00 AM – 03:00 AM	0.0	-
03:00 AM – 04:00 AM	0.0	-
04:00 AM – 05:00 AM	0.4	WSW
05:00 AM – 06:00 AM	0.4	WSW
06:00 AM – 07:00 AM	0.4	WSW
07:00 AM – 08:00 AM	0.0	-
08:00 AM – 09:00 AM	0.4	WSW
09:00 AM – 10:00 AM	1.3	WSW
10:00 AM – 11:00 AM	1.3	W
11:00 AM – 12:00 PM	1.3	W
12:00 PM – 01:00 PM	1.3	WSW
01:00 PM – 02:00 PM	0.9	WSW
02:00 PM – 03:00 PM	0.9	W
03:00 PM – 04:00 PM	1.3	WSW
04:00 PM – 05:00 PM	1.3	WSW
05:00 PM – 06:00 PM	0.9	WSW
06:00 PM – 07:00 PM	1.3	WSW
07:00 PM – 08:00 PM	1.3	SW
08:00 PM – 09:00 PM	1.3	WSW
09:00 PM – 10:00 PM	1.8	WSW
10:00 PM – 11:00 PM	1.8	WSW
11:00 PM – 12:00 AM	0.9	WSW

หมายเหตุ:

I. ความหมายอักษรย่อของทิศทางลม

N	: North	NNE	: North North East	NE	: North East	ENE	: East North East
E	: East	ESE	: East South East	SE	: South East	SSE	: South South East
S	: South	SSW	: South South West	SW	: South West	WSW	: West South West
W	: West	WNW	: West North West	NW	: North West	NNW	: North North West
-	: Calm						

ชื่อผู้ตรวจวัด/บริษัท : นายสนสินทร์ งามอาจ/บริษัท เอส ซี ไอ อีโค เซอร์วิสเชส จำกัด

ชื่อผู้ตรวจสอบ/ควบคุม : นายสุทัศน์ รูปเหลื่อง

(รับรองผลเฉพาะตัวอย่างที่ได้วิเคราะห์/ทดสอบเท่านั้น)

เจ้าหน้าที่ประจำห้องวิเคราะห์

ห้ามคัดลอกข้อมูลรายงานผลการวิเคราะห์/ทดสอบนี้แต่เพียงบางส่วน โดยไม่ได้รับอนุญาตจากห้องปฏิบัติการเป็นลายลักษณ์อักษร



SCG

Industrial Service and Lab

SCI ECO Services Company Limited

33/2 Moo 3 , Banpa , Kaeng Khoi , Saraburi 18110 , Thailand

Environment Telephone : +66 (0) 3627 3099 Fax : +66 (0) 3627 3100

www.scieco.co.th E-Mail: environmentalmkt@scg.com

รายงานผลการตรวจวัดความเร็วลมและทิศทางลม

จุดตรวจวัด : บ้านวังขาว (EIA)

Report No. TREL22/00053-2

โรงงาน/บริษัท บริษัทปูนซีเมนต์ไทย (แก่งคอย) จำกัด

ที่อยู่ 33/1 หมู่ 3 ต.บ้านป่า อ.แก่งคอย จ.สระบุรี 18110

วันที่ตรวจวัด 08/10/66

พิกัด UTM

แกน (X): 0717911

เลขที่ตัวอย่าง AEL23/001247 – AEL23/001253

แกน (Y): 1620267

ผลการวิเคราะห์/ทดสอบ

เวลา	ความเร็วลม (m/s)	ทิศทางลม
12:00 AM – 01:00 AM	0.4	W
01:00 AM – 02:00 AM	0.0	-
02:00 AM – 03:00 AM	0.4	WNW
03:00 AM – 04:00 AM	0.0	-
04:00 AM – 05:00 AM	0.0	-
05:00 AM – 06:00 AM	0.0	-
06:00 AM – 07:00 AM	0.4	N
07:00 AM – 08:00 AM	0.0	-
08:00 AM – 09:00 AM	0.4	NNE
09:00 AM – 10:00 AM	0.0	-
10:00 AM – 11:00 AM	0.0	-
11:00 AM – 12:00 PM	0.4	W
12:00 PM – 01:00 PM	0.9	N
01:00 PM – 02:00 PM	0.9	N
02:00 PM – 03:00 PM	0.9	NW
03:00 PM – 04:00 PM	0.9	NW
04:00 PM – 05:00 PM	0.9	N
05:00 PM – 06:00 PM	0.9	N
06:00 PM – 07:00 PM	0.4	NE
07:00 PM – 08:00 PM	0.4	NNE
08:00 PM – 09:00 PM	0.4	NNE
09:00 PM – 10:00 PM	0.4	NNE
10:00 PM – 11:00 PM	0.0	-
11:00 PM – 12:00 AM	0.4	NNE

หมายเหตุ:

I. ความหมายอักษรย่อของทิศทางลม

N	: North	NNE	: North North East	NE	: North East	ENE	: East North East
E	: East	ESE	: East South East	SE	: South East	SSE	: South South East
S	: South	SSW	: South South West	SW	: South West	WSW	: West South West
W	: West	WNW	: West North West	NW	: North West	NNW	: North North West
-	: Calm						

ชื่อผู้ตรวจวัด/บริษัท : นายสนสินทร์ งามอาจ/บริษัท เอส ซี ไอ อีโค เซอร์วิสเชส จำกัด

ชื่อผู้ตรวจสอบ/ควบคุม : นายสุทัศน์ รูปเหลื่อง

(รับรองผลเฉพาะตัวอย่างที่ได้วิเคราะห์/ทดสอบเท่านั้น)

เจ้าหน้าที่ประจำห้องวิเคราะห์

ห้ามคัดลอกข้อมูลรายงานผลการวิเคราะห์/ทดสอบนี้แต่เพียงบางส่วน โดยไม่ได้รับอนุญาตจากห้องปฏิบัติการเป็นลายลักษณ์อักษร



SCG

Industrial Service and Lab

SCI ECO Services Company Limited

33/2 Moo 3 , Banpa , Kaeng Khoi , Saraburi 18110 , Thailand

Environment Telephone : +66 (0) 3627 3099 Fax : +66 (0) 3627 3100

www.scieco.co.th E-Mail: environmentalmkt@scg.com

รายงานผลการตรวจวัดความเร็วลมและทิศทางลม

จุดตรวจวัด : บ้านวังขาว (EIA)

Report No. TREL22/00053-2

โรงงาน/บริษัท บริษัทปูนซีเมนต์ไทย (แก่งคอย) จำกัด

ที่อยู่ 33/1 หมู่ 3 ต.บ้านป่า อ.แก่งคอย จ.สระบุรี 18110

วันที่ตรวจวัด 09/10/66

พิกัด UTM

แกน (X): 0717911

เลขที่ตัวอย่าง AEL23/001247 – AEL23/001253

แกน (Y): 1620267

ผลการวิเคราะห์/ทดสอบ

เวลา	ความเร็วลม (m/s)	ทิศทางลม
12:00 AM – 01:00 AM	0.4	NNE
01:00 AM – 02:00 AM	0.0	-
02:00 AM – 03:00 AM	0.0	-
03:00 AM – 04:00 AM	0.0	-
04:00 AM – 05:00 AM	0.4	NNE
05:00 AM – 06:00 AM	0.4	NW
06:00 AM – 07:00 AM	0.4	NW
07:00 AM – 08:00 AM	0.9	NW
08:00 AM – 09:00 AM	0.4	NW
09:00 AM – 10:00 AM	0.9	WNW
10:00 AM – 11:00 AM	0.4	WNW
11:00 AM – 12:00 PM	0.4	WNW
12:00 PM – 01:00 PM	0.9	WNW
01:00 PM – 02:00 PM	0.4	ENE
02:00 PM – 03:00 PM	0.4	NE
03:00 PM – 04:00 PM	0.0	-
04:00 PM – 05:00 PM	0.9	NW
05:00 PM – 06:00 PM	0.4	NW
06:00 PM – 07:00 PM	0.0	-
07:00 PM – 08:00 PM	0.0	-
08:00 PM – 09:00 PM	0.4	ENE
09:00 PM – 10:00 PM	0.4	WSW
10:00 PM – 11:00 PM	0.4	WSW
11:00 PM – 12:00 AM	0.4	NNW

หมายเหตุ:

I. ความหมายอักษรย่อของทิศทางลม

N	: North	NNE	: North North East	NE	: North East	ENE	: East North East
E	: East	ESE	: East South East	SE	: South East	SSE	: South South East
S	: South	SSW	: South South West	SW	: South West	WSW	: West South West
W	: West	WNW	: West North West	NW	: North West	NNW	: North North West
-	: Calm						

ชื่อผู้ตรวจวัด/บริษัท : นายสนสินทร์ งามอาจ/บริษัท เอส ซี ไอ อีโค เซอร์วิสเชส จำกัด

ชื่อผู้ตรวจสอบ/ควบคุม : นายสุทัศน์ รูปเหลื่อง

(รับรองผลเฉพาะตัวอย่างที่ได้วิเคราะห์/ทดสอบเท่านั้น)

เจ้าหน้าที่ประจำห้องวิเคราะห์

ห้ามคัดลอกข้อมูลรายงานผลการวิเคราะห์/ทดสอบนี้แต่เพียงบางส่วน โดยไม่ได้รับอนุญาตจากห้องปฏิบัติการเป็นลายลักษณ์อักษร



SCG

Industrial Service and Lab

SCI ECO Services Company Limited

33/2 Moo 3 , Banpa , Kaeng Khoi , Saraburi 18110 , Thailand

Environment Telephone : +66 (0) 3627 3099 Fax : +66 (0) 3627 3100

www.scieco.co.th E-Mail: environmentalmkt@scg.com

รายงานผลการตรวจวัดความเร็วลมและทิศทางลม

จุดตรวจวัด : บ้านวังขาว (EIA)

Report No. TREL22/00053-2

โรงงาน/บริษัท บริษัทปูนซีเมนต์ไทย (แก่งคอย) จำกัด

ที่อยู่ 33/1 หมู่ 3 ต.บ้านป่า อ.แก่งคอย จ.สระบุรี 18110

วันที่ตรวจวัด 10/10/66

พิกัด UTM

แกน (X): 0717911

เลขที่ตัวอย่าง AEL23/001247 – AEL23/001253

แกน (Y): 1620267

ผลการวิเคราะห์/ทดสอบ

เวลา	ความเร็วลม (m/s)	ทิศทางลม
12:00 AM – 01:00 AM	0.0	-
01:00 AM – 02:00 AM	0.4	NNW
02:00 AM – 03:00 AM	0.4	WSW
03:00 AM – 04:00 AM	0.0	-
04:00 AM – 05:00 AM	0.0	-
05:00 AM – 06:00 AM	0.0	-
06:00 AM – 07:00 AM	0.4	NNW
07:00 AM – 08:00 AM	0.4	NW
08:00 AM – 09:00 AM	0.4	NNW
09:00 AM – 10:00 AM	0.4	NE
10:00 AM – 11:00 AM		
11:00 AM – 12:00 PM		
12:00 PM – 01:00 PM		
01:00 PM – 02:00 PM		
02:00 PM – 03:00 PM		
03:00 PM – 04:00 PM		
04:00 PM – 05:00 PM		
05:00 PM – 06:00 PM		
06:00 PM – 07:00 PM		
07:00 PM – 08:00 PM		
08:00 PM – 09:00 PM		
09:00 PM – 10:00 PM		
10:00 PM – 11:00 PM		
11:00 PM – 12:00 AM		

หมายเหตุ:

I. ความหมายอักษรย่อของทิศทางลม

N	:	North	NNE	:	North North East	NE	:	North East	ENE	:	East North East
E	:	East	ESE	:	East South East	SE	:	South East	SSE	:	South South East
S	:	South	SSW	:	South South West	SW	:	South West	WSW	:	West South West
W	:	West	WNW	:	West North West	NW	:	North West	NNW	:	North North West
-	:	Calm		:			:			:	

ชื่อผู้ตรวจวัด/บริษัท : นายสนสินทร์ งามอาจ/บริษัท เอส ซี ไอ อีโค เซอร์วิสเชส จำกัด

ชื่อผู้ตรวจสอบ/ควบคุม : นายสุทัศน์ รูปเหลื่อง

(รับรองผลเฉพาะตัวอย่างที่ได้วิเคราะห์/ทดสอบเท่านั้น)

เจ้าหน้าที่ประจำห้องวิเคราะห์

ห้ามคัดลอกข้อมูลรายงานผลการวิเคราะห์/ทดสอบนี้แต่เพียงบางส่วน โดยไม่ได้รับอนุญาตจากห้องปฏิบัติการเป็นลายลักษณ์อักษร



SCG

Industrial Service and Lab

SCI ECO Services Company Limited

33/2 Moo 3 , Banpa , Kaeng Khoi , Saraburi 18110 , Thailand

Environment Telephone : +66 (0) 3627 3099 Fax : +66 (0) 3627 3100

www.scieco.co.th E-Mail: environmentalmkt@scg.com

รายงานผลการตรวจวัดความเร็วลมและทิศทางลม

จุดตรวจวัด : บ้านท่าเกรียน (EIA)

Report No. TREL22/00053-2

โรงงาน/บริษัท บริษัทปูนซีเมนต์ไทย (แก่งคอย) จำกัด

ที่อยู่ 33/1 หมู่ 3 ต.บ้านป่า อ.แก่งคอย จ.สระบุรี 18110

วันที่ตรวจวัด 03/10/66

พิกัด UTM

แกน (X): 0719527

เลขที่ตัวอย่าง AEL23/001254 – AEL23/001260

แกน (Y): 1624034

ผลการวิเคราะห์/ทดสอบ

เวลา	ความเร็วลม (m/s)	ทิศทางลม
12:00 AM – 01:00 AM		
01:00 AM – 02:00 AM		
02:00 AM – 03:00 AM		
03:00 AM – 04:00 AM		
04:00 AM – 05:00 AM		
05:00 AM – 06:00 AM		
06:00 AM – 07:00 AM		
07:00 AM – 08:00 AM		
08:00 AM – 09:00 AM		
09:00 AM – 10:00 AM		
10:00 AM – 11:00 AM	0.9	SE
11:00 AM – 12:00 PM	0.9	SSE
12:00 PM – 01:00 PM	0.9	SE
01:00 PM – 02:00 PM	0.4	SE
02:00 PM – 03:00 PM	0.9	SE
03:00 PM – 04:00 PM	0.9	SSE
04:00 PM – 05:00 PM	0.4	SSE
05:00 PM – 06:00 PM	0.0	-
06:00 PM – 07:00 PM	0.0	-
07:00 PM – 08:00 PM	0.4	SSE
08:00 PM – 09:00 PM	0.0	-
09:00 PM – 10:00 PM	0.4	SE
10:00 PM – 11:00 PM	0.4	SE
11:00 PM – 12:00 AM	0.0	-

หมายเหตุ:

I. ความหมายอักษรย่อของทิศทางลม

N	: North	NNE	: North North East	NE	: North East	ENE	: East North East
E	: East	ESE	: East South East	SE	: South East	SSE	: South South East
S	: South	SSW	: South South West	SW	: South West	WSW	: West South West
W	: West	WNW	: West North West	NW	: North West	NNW	: North North West
-	: Calm						

ชื่อผู้ตรวจวัด/บริษัท : นายสนสินทร์ งามอาจ/บริษัท เอส ซี ไอ อีโค เซอร์วิสเชส จำกัด

ชื่อผู้ตรวจสอบ/ควบคุม : นายสุทัศน์ รูปเหลื่อง

(รับรองผลเฉพาะตัวอย่างที่ได้วิเคราะห์/ทดสอบเท่านั้น)

เจ้าหน้าที่ประจำห้องวิเคราะห์

ห้ามคัดลอกข้อมูลรายงานผลการวิเคราะห์/ทดสอบนี้แต่เพียงบางส่วน โดยไม่ได้รับอนุญาตจากห้องปฏิบัติการเป็นลายลักษณ์อักษร



SCG

Industrial Service and Lab

SCI ECO Services Company Limited

33/2 Moo 3 , Banpa , Kaeng Khoi , Saraburi 18110 , Thailand

Environment Telephone : +66 (0) 3627 3099 Fax : +66 (0) 3627 3100

www.scieco.co.th E-Mail: environmentalmkt@scg.com

รายงานผลการตรวจวัดความเร็วลมและทิศทางลม

จุดตรวจวัด : บ้านท่าเกรียน (EIA)

Report No. TREL22/00053-2

โรงงาน/บริษัท บริษัทปูนซีเมนต์ไทย (แก่งคอย) จำกัด

ที่อยู่ 33/1 หมู่ 3 ต.บ้านป่า อ.แก่งคอย จ.สระบุรี 18110

วันที่ตรวจวัด 04/10/66

พิกัด UTM

แกน (X): 0719527

เลขที่ตัวอย่าง AEL23/001254 – AEL23/001260

แกน (Y): 1624034

ผลการวิเคราะห์/ทดสอบ

เวลา	ความเร็วลม (m/s)	ทิศทางลม
12:00 AM – 01:00 AM	0.4	SE
01:00 AM – 02:00 AM	0.0	-
02:00 AM – 03:00 AM	0.0	-
03:00 AM – 04:00 AM	0.0	-
04:00 AM – 05:00 AM	0.0	-
05:00 AM – 06:00 AM	0.4	SSE
06:00 AM – 07:00 AM	0.0	-
07:00 AM – 08:00 AM	0.4	NNE
08:00 AM – 09:00 AM	0.0	-
09:00 AM – 10:00 AM	0.4	NE
10:00 AM – 11:00 AM	0.4	NE
11:00 AM – 12:00 PM	0.9	SE
12:00 PM – 01:00 PM	0.9	SE
01:00 PM – 02:00 PM	0.4	SE
02:00 PM – 03:00 PM	0.0	-
03:00 PM – 04:00 PM	0.4	SE
04:00 PM – 05:00 PM	0.4	SE
05:00 PM – 06:00 PM	0.4	SSE
06:00 PM – 07:00 PM	0.0	-
07:00 PM – 08:00 PM	0.0	-
08:00 PM – 09:00 PM	0.4	NNE
09:00 PM – 10:00 PM	0.0	-
10:00 PM – 11:00 PM	0.0	-
11:00 PM – 12:00 AM	0.0	-

หมายเหตุ:

I. ความหมายอักษรย่อของทิศทางลม

N	: North	NNE	: North North East	NE	: North East	ENE	: East North East
E	: East	ESE	: East South East	SE	: South East	SSE	: South South East
S	: South	SSW	: South South West	SW	: South West	WSW	: West South West
W	: West	WNW	: West North West	NW	: North West	NNW	: North North West
-	: Calm						

ชื่อผู้ตรวจวัด/บริษัท : นายสนสินทร์ งามอาจ/บริษัท เอส ซี ไอ อีโค เซอร์วิสเชส จำกัด

ชื่อผู้ตรวจสอบ/ควบคุม : นายสุทัศน์ รูปเหลื่อง

(รับรองผลเฉพาะตัวอย่างที่ได้วิเคราะห์/ทดสอบเท่านั้น)

เจ้าหน้าที่ประจำห้องวิเคราะห์

ห้ามคัดลอกข้อมูลรายงานผลการวิเคราะห์/ทดสอบนี้แต่เพียงบางส่วน โดยไม่ได้รับอนุญาตจากห้องปฏิบัติการเป็นลายลักษณ์อักษร



SCG

Industrial Service and Lab

SCI ECO Services Company Limited

33/2 Moo 3 , Banpa , Kaeng Khoi , Saraburi 18110 , Thailand

Environment Telephone : +66 (0) 3627 3099 Fax : +66 (0) 3627 3100

www.scieco.co.th E-Mail: environmentalmkt@scg.com

รายงานผลการตรวจวัดความเร็วลมและทิศทางลม

จุดตรวจวัด : บ้านท่าเกรียน (EIA)

Report No. TREL22/00053-2

โรงงาน/บริษัท บริษัทปูนซีเมนต์ไทย (แก่งคอย) จำกัด

ที่อยู่ 33/1 หมู่ 3 ต.บ้านป่า อ.แก่งคอย จ.สระบุรี 18110

วันที่ตรวจวัด 05/10/66

พิกัด UTM

แกน (X): 0719527

เลขที่ตัวอย่าง AEL23/001254 – AEL23/001260

แกน (Y): 1624034

ผลการวิเคราะห์/ทดสอบ

เวลา	ความเร็วลม (m/s)	ทิศทางลม
12:00 AM – 01:00 AM	0.0	-
01:00 AM – 02:00 AM	0.4	NNE
02:00 AM – 03:00 AM	0.0	-
03:00 AM – 04:00 AM	0.4	NNE
04:00 AM – 05:00 AM	0.4	NNE
05:00 AM – 06:00 AM	0.0	-
06:00 AM – 07:00 AM	0.4	NNE
07:00 AM – 08:00 AM	0.0	-
08:00 AM – 09:00 AM	0.4	NNE
09:00 AM – 10:00 AM	0.0	-
10:00 AM – 11:00 AM	0.4	SW
11:00 AM – 12:00 PM	0.4	NNW
12:00 PM – 01:00 PM	0.4	NNW
01:00 PM – 02:00 PM	0.4	ESE
02:00 PM – 03:00 PM	0.9	ESE
03:00 PM – 04:00 PM	0.9	ESE
04:00 PM – 05:00 PM	0.4	ESE
05:00 PM – 06:00 PM	0.4	ESE
06:00 PM – 07:00 PM	0.0	-
07:00 PM – 08:00 PM	0.4	ESE
08:00 PM – 09:00 PM	0.4	ESE
09:00 PM – 10:00 PM	0.4	ESE
10:00 PM – 11:00 PM	0.4	ESE
11:00 PM – 12:00 AM	0.4	ESE

หมายเหตุ:

I. ความหมายอักษรย่อของทิศทางลม

N	: North	NNE	: North North East	NE	: North East	ENE	: East North East
E	: East	ESE	: East South East	SE	: South East	SSE	: South South East
S	: South	SSW	: South South West	SW	: South West	WSW	: West South West
W	: West	WNW	: West North West	NW	: North West	NNW	: North North West
-	: Calm						

ชื่อผู้ตรวจวัด/บริษัท : นายสนสินทร์ งามอาจ/บริษัท เอส ซี ไอ อีโค เซอร์วิสเชส จำกัด

ชื่อผู้ตรวจสอบ/ควบคุม : นายสุทัศน์ รูปเหลื่อง

(รับรองเฉพาะตัวอย่างที่ได้วิเคราะห์/ทดสอบเท่านั้น)

เจ้าหน้าที่ประจำห้องวิเคราะห์

ห้ามคัดลอกข้อมูลรายงานผลการวิเคราะห์/ทดสอบนี้แต่เพียงบางส่วน โดยไม่ได้รับอนุญาตจากห้องปฏิบัติการเป็นลายลักษณ์อักษร



SCG

Industrial Service and Lab

SCI ECO Services Company Limited

33/2 Moo 3 , Banpa , Kaeng Khoi , Saraburi 18110 , Thailand

Environment Telephone : +66 (0) 3627 3099 Fax : +66 (0) 3627 3100

www.scieco.co.th E-Mail: environmentalmkt@scg.com

รายงานผลการตรวจวัดความเร็วลมและทิศทางลม

จุดตรวจวัด : บ้านท่าเกรียน (EIA)

Report No. TREL22/00053-2

โรงงาน/บริษัท บริษัทปูนซีเมนต์ไทย (แก่งคอย) จำกัด

ที่อยู่ 33/1 หมู่ 3 ต.บ้านป่า อ.แก่งคอย จ.สระบุรี 18110

วันที่ตรวจวัด 06/10/66

พิกัด UTM

แกน (X): 0719527

เลขที่ตัวอย่าง AEL23/001254 – AEL23/001260

แกน (Y): 1624034

ผลการวิเคราะห์/ทดสอบ

เวลา	ความเร็วลม (m/s)	ทิศทางลม
12:00 AM – 01:00 AM	0.0	-
01:00 AM – 02:00 AM	0.0	-
02:00 AM – 03:00 AM	0.0	-
03:00 AM – 04:00 AM	0.4	ESE
04:00 AM – 05:00 AM	0.0	-
05:00 AM – 06:00 AM	0.0	-
06:00 AM – 07:00 AM	0.4	ESE
07:00 AM – 08:00 AM	0.4	ESE
08:00 AM – 09:00 AM	0.0	-
09:00 AM – 10:00 AM	0.4	ESE
10:00 AM – 11:00 AM	0.9	SE
11:00 AM – 12:00 PM	1.8	SE
12:00 PM – 01:00 PM	2.2	SE
01:00 PM – 02:00 PM	2.7	SE
02:00 PM – 03:00 PM	2.2	SE
03:00 PM – 04:00 PM	1.8	ESE
04:00 PM – 05:00 PM	0.4	SE
05:00 PM – 06:00 PM	0.4	NW
06:00 PM – 07:00 PM	0.0	-
07:00 PM – 08:00 PM	0.0	-
08:00 PM – 09:00 PM	0.4	NW
09:00 PM – 10:00 PM	0.4	SSW
10:00 PM – 11:00 PM	0.0	-
11:00 PM – 12:00 AM	0.0	-

หมายเหตุ:

I. ความหมายอักษรย่อของทิศทางลม

N	: North	NNE	: North North East	NE	: North East	ENE	: East North East
E	: East	ESE	: East South East	SE	: South East	SSE	: South South East
S	: South	SSW	: South South West	SW	: South West	WSW	: West South West
W	: West	WNW	: West North West	NW	: North West	NNW	: North North West
-	: Calm						

ชื่อผู้ตรวจวัด/บริษัท : นายสนสินทร์ งามอาจ/บริษัท เอส ซี ไอ อีโค เซอร์วิสเชส จำกัด

ชื่อผู้ตรวจสอบ/ควบคุม : นายสุทัศน์ รูปเหลื่อง

(รับรองผลเฉพาะตัวอย่างที่ได้วิเคราะห์/ทดสอบเท่านั้น)

เจ้าหน้าที่ประจำห้องวิเคราะห์

ห้ามคัดลอกข้อมูลรายงานผลการวิเคราะห์/ทดสอบนี้แต่เพียงบางส่วน โดยไม่ได้รับอนุญาตจากห้องปฏิบัติการเป็นลายลักษณ์อักษร



SCG

Industrial Service and Lab

SCI ECO Services Company Limited

33/2 Moo 3 , Banpa , Kaeng Khoi , Saraburi 18110 , Thailand

Environment Telephone : +66 (0) 3627 3099 Fax : +66 (0) 3627 3100

www.scieco.co.th E-Mail: environmentalmkt@scg.com

รายงานผลการตรวจวัดความเร็วลมและทิศทางลม

จุดตรวจวัด : บ้านท่าเกรียน (EIA)

Report No. TREL22/00053-2

โรงงาน/บริษัท บริษัทปูนซีเมนต์ไทย (แก่งคอย) จำกัด

ที่อยู่ 33/1 หมู่ 3 ต.บ้านป่า อ.แก่งคอย จ.สระบุรี 18110

วันที่ตรวจวัด 07/10/66

พิกัด UTM

แกน (X): 0719527

เลขที่ตัวอย่าง AEL23/001254 – AEL23/001260

แกน (Y): 1624034

ผลการวิเคราะห์/ทดสอบ

เวลา	ความเร็วลม (m/s)	ทิศทางลม
12:00 AM – 01:00 AM	0.4	SSW
01:00 AM – 02:00 AM	0.0	-
02:00 AM – 03:00 AM	0.0	-
03:00 AM – 04:00 AM	0.4	SSW
04:00 AM – 05:00 AM	0.9	SE
05:00 AM – 06:00 AM	0.4	SE
06:00 AM – 07:00 AM	0.4	SE
07:00 AM – 08:00 AM	0.4	SE
08:00 AM – 09:00 AM	0.4	SE
09:00 AM – 10:00 AM	1.3	SE
10:00 AM – 11:00 AM	1.3	SE
11:00 AM – 12:00 PM	1.3	ESE
12:00 PM – 01:00 PM	1.8	SE
01:00 PM – 02:00 PM	2.2	SE
02:00 PM – 03:00 PM	2.2	SE
03:00 PM – 04:00 PM	2.2	SE
04:00 PM – 05:00 PM	1.3	ESE
05:00 PM – 06:00 PM	1.8	SE
06:00 PM – 07:00 PM	1.3	SE
07:00 PM – 08:00 PM	0.4	ESE
08:00 PM – 09:00 PM	0.9	SE
09:00 PM – 10:00 PM	2.2	SE
10:00 PM – 11:00 PM	1.3	SE
11:00 PM – 12:00 AM	0.4	SE

หมายเหตุ:

I. ความหมายอักษรย่อของทิศทางลม

N	: North	NNE	: North North East	NE	: North East	ENE	: East North East
E	: East	ESE	: East South East	SE	: South East	SSE	: South South East
S	: South	SSW	: South South West	SW	: South West	WSW	: West South West
W	: West	WNW	: West North West	NW	: North West	NNW	: North North West
-	: Calm						

ชื่อผู้ตรวจวัด/บริษัท : นายสนสินทร์ งามอาจ/บริษัท เอส ซี ไอ อีโค เซอร์วิสเชส จำกัด

ชื่อผู้ตรวจสอบ/ควบคุม : นายสุทัศน์ รูปเหลื่อง

(รับรองผลเฉพาะตัวอย่างที่ได้วิเคราะห์/ทดสอบเท่านั้น)

เจ้าหน้าที่ประจำห้องวิเคราะห์

ห้ามคัดลอกข้อมูลรายงานผลการวิเคราะห์/ทดสอบนี้แต่เพียงบางส่วน โดยไม่ได้รับอนุญาตจากห้องปฏิบัติการเป็นลายลักษณ์อักษร



SCG

Industrial Service and Lab

SCI ECO Services Company Limited

33/2 Moo 3 , Banpa , Kaeng Khoi , Saraburi 18110 , Thailand

Environment Telephone : +66 (0) 3627 3099 Fax : +66 (0) 3627 3100

www.scieco.co.th E-Mail: environmentalmkt@scg.com

รายงานผลการตรวจวัดความเร็วลมและทิศทางลม

จุดตรวจวัด : บ้านท่าเกรียน (EIA)

Report No. TREL22/00053-2

โรงงาน/บริษัท บริษัทปูนซีเมนต์ไทย (แก่งคอย) จำกัด

ที่อยู่ 33/1 หมู่ 3 ต.บ้านป่า อ.แก่งคอย จ.สระบุรี 18110

วันที่ตรวจวัด 08/10/66

พิกัด UTM

แกน (X): 0719527

เลขที่ตัวอย่าง AEL23/001254 – AEL23/001260

แกน (Y): 1624034

ผลการวิเคราะห์/ทดสอบ

เวลา	ความเร็วลม (m/s)	ทิศทางลม
12:00 AM – 01:00 AM	0.0	-
01:00 AM – 02:00 AM	0.0	-
02:00 AM – 03:00 AM	0.4	SE
03:00 AM – 04:00 AM	0.0	-
04:00 AM – 05:00 AM	0.0	-
05:00 AM – 06:00 AM	0.0	-
06:00 AM – 07:00 AM	0.0	-
07:00 AM – 08:00 AM	0.0	-
08:00 AM – 09:00 AM	0.4	SE
09:00 AM – 10:00 AM	0.0	-
10:00 AM – 11:00 AM	0.9	SE
11:00 AM – 12:00 PM	1.8	SE
12:00 PM – 01:00 PM	1.8	SE
01:00 PM – 02:00 PM	1.8	SE
02:00 PM – 03:00 PM	1.8	SE
03:00 PM – 04:00 PM	1.8	SE
04:00 PM – 05:00 PM	1.3	SE
05:00 PM – 06:00 PM	1.3	SE
06:00 PM – 07:00 PM	1.3	SE
07:00 PM – 08:00 PM	0.9	SE
08:00 PM – 09:00 PM	0.9	SE
09:00 PM – 10:00 PM	0.0	-
10:00 PM – 11:00 PM	0.0	-
11:00 PM – 12:00 AM	0.0	-

หมายเหตุ:

I. ความหมายอักษรย่อของทิศทางลม

N	: North	NNE	: North North East	NE	: North East	ENE	: East North East
E	: East	ESE	: East South East	SE	: South East	SSE	: South South East
S	: South	SSW	: South South West	SW	: South West	WSW	: West South West
W	: West	WNW	: West North West	NW	: North West	NNW	: North North West
-	: Calm						

ชื่อผู้ตรวจวัด/บริษัท : นายสนสินทร์ งามอาจ/บริษัท เอส ซี ไอ อีโค เซอร์วิสเชส จำกัด

ชื่อผู้ตรวจสอบ/ควบคุม : นายสุทัศน์ รูปเหลื่อง

(รับรองผลเฉพาะตัวอย่างที่ได้วิเคราะห์/ทดสอบเท่านั้น)

เจ้าหน้าที่ประจำห้องวิเคราะห์

ห้ามคัดลอกข้อมูลรายงานผลการวิเคราะห์/ทดสอบนี้แต่เพียงบางส่วน โดยไม่ได้รับอนุญาตจากห้องปฏิบัติการเป็นลายลักษณ์อักษร



SCG

Industrial Service and Lab

SCI ECO Services Company Limited

33/2 Moo 3 , Banpa , Kaeng Khoi , Saraburi 18110 , Thailand

Environment Telephone : +66 (0) 3627 3099 Fax : +66 (0) 3627 3100

www.scieco.co.th E-Mail: environmentalmkt@scg.com

รายงานผลการตรวจวัดความเร็วลมและทิศทางลม

จุดตรวจวัด : บ้านท่าเกรียน (EIA)

Report No. TREL22/00053-2

โรงงาน/บริษัท บริษัทปูนซีเมนต์ไทย (แก่งคอย) จำกัด

ที่อยู่ 33/1 หมู่ 3 ต.บ้านป่า อ.แก่งคอย จ.สระบุรี 18110

วันที่ตรวจวัด 09/10/66

พิกัด UTM

แกน (X): 0719527

เลขที่ตัวอย่าง AEL23/001254 – AEL23/001260

แกน (Y): 1624034

ผลการวิเคราะห์/ทดสอบ

เวลา	ความเร็วลม (m/s)	ทิศทางลม
12:00 AM – 01:00 AM	0.0	-
01:00 AM – 02:00 AM	0.0	-
02:00 AM – 03:00 AM	0.4	SE
03:00 AM – 04:00 AM	0.0	-
04:00 AM – 05:00 AM	0.0	-
05:00 AM – 06:00 AM	0.9	SSE
06:00 AM – 07:00 AM	0.4	SSE
07:00 AM – 08:00 AM	0.4	SSE
08:00 AM – 09:00 AM	0.9	SE
09:00 AM – 10:00 AM	0.4	SE
10:00 AM – 11:00 AM	0.4	NNE
11:00 AM – 12:00 PM	0.9	SSE
12:00 PM – 01:00 PM	0.9	SSE
01:00 PM – 02:00 PM	0.4	NNE
02:00 PM – 03:00 PM	0.4	SSE
03:00 PM – 04:00 PM	0.9	N
04:00 PM – 05:00 PM	0.4	NNE
05:00 PM – 06:00 PM	0.4	NNE
06:00 PM – 07:00 PM	0.0	-
07:00 PM – 08:00 PM	0.4	N
08:00 PM – 09:00 PM	0.9	NE
09:00 PM – 10:00 PM	0.4	N
10:00 PM – 11:00 PM	0.4	N
11:00 PM – 12:00 AM	0.4	N

หมายเหตุ:

I. ความหมายอักษรย่อของทิศทางลม

N	: North	NNE	: North North East	NE	: North East	ENE	: East North East
E	: East	ESE	: East South East	SE	: South East	SSE	: South South East
S	: South	SSW	: South South West	SW	: South West	WSW	: West South West
W	: West	WNW	: West North West	NW	: North West	NNW	: North North West
-	: Calm						

ชื่อผู้ตรวจวัด/บริษัท : นายสนสินทร์ งามอาจ/บริษัท เอส ซี ไอ อีโค เซอร์วิสเชส จำกัด

ชื่อผู้ตรวจสอบ/ควบคุม : นายสุทัศน์ รูปเหลื่อง

(รับรองผลเฉพาะตัวอย่างที่ได้วิเคราะห์/ทดสอบเท่านั้น)

เจ้าหน้าที่ประจำห้องวิเคราะห์

ห้ามคัดลอกข้อมูลรายงานผลการวิเคราะห์/ทดสอบนี้แต่เพียงบางส่วน โดยไม่ได้รับอนุญาตจากห้องปฏิบัติการเป็นลายลักษณ์อักษร



SCG

Industrial Service and Lab

SCI ECO Services Company Limited

33/2 Moo 3 , Banpa , Kaeng Khoi , Saraburi 18110 , Thailand

Environment Telephone : +66 (0) 3627 3099 Fax : +66 (0) 3627 3100

www.scieco.co.th E-Mail: environmentalmkt@scg.com

รายงานผลการตรวจวัดความเร็วลมและทิศทางลม

จุดตรวจวัด : บ้านท่าเกรียน (EIA)

Report No. TREL22/00053-2

โรงงาน/บริษัท บริษัทปูนซีเมนต์ไทย (แก่งคอย) จำกัด

ที่อยู่ 33/1 หมู่ 3 ต.บ้านป่า อ.แก่งคอย จ.สระบุรี 18110

วันที่ตรวจวัด 10/10/66

พิกัด UTM

แกน (X): 0719527

เลขที่ตัวอย่าง AEL23/001254 – AEL23/001260

แกน (Y): 1624034

ผลการวิเคราะห์/ทดสอบ

เวลา	ความเร็วลม (m/s)	ทิศทางลม
12:00 AM – 01:00 AM	0.0	-
01:00 AM – 02:00 AM	0.4	NNE
02:00 AM – 03:00 AM	0.0	-
03:00 AM – 04:00 AM	0.0	-
04:00 AM – 05:00 AM	0.4	NW
05:00 AM – 06:00 AM	0.0	-
06:00 AM – 07:00 AM	0.4	NNE
07:00 AM – 08:00 AM	0.4	NW
08:00 AM – 09:00 AM	0.4	NW
09:00 AM – 10:00 AM	0.4	NNE
10:00 AM – 11:00 AM		
11:00 AM – 12:00 PM		
12:00 PM – 01:00 PM		
01:00 PM – 02:00 PM		
02:00 PM – 03:00 PM		
03:00 PM – 04:00 PM		
04:00 PM – 05:00 PM		
05:00 PM – 06:00 PM		
06:00 PM – 07:00 PM		
07:00 PM – 08:00 PM		
08:00 PM – 09:00 PM		
09:00 PM – 10:00 PM		
10:00 PM – 11:00 PM		
11:00 PM – 12:00 AM		

หมายเหตุ:

I. ความหมายอักษรย่อของทิศทางลม

N	: North	NNE	: North North East	NE	: North East	ENE	: East North East
E	: East	ESE	: East South East	SE	: South East	SSE	: South South East
S	: South	SSW	: South South West	SW	: South West	WSW	: West South West
W	: West	WNW	: West North West	NW	: North West	NNW	: North North West
-	: Calm						

ชื่อผู้ตรวจวัด/บริษัท : นายสนสินทร์ งามอาจ/บริษัท เอส ซี ไอ อีโค เซอร์วิสเชส จำกัด

ชื่อผู้ตรวจสอบ/ควบคุม : นายสุทัศน์ รูปเหลื่อง

(รับรองผลเฉพาะตัวอย่างที่ได้วิเคราะห์/ทดสอบเท่านั้น)

เจ้าหน้าที่ประจำห้องวิเคราะห์

ห้ามคัดลอกข้อมูลรายงานผลการวิเคราะห์/ทดสอบนี้แต่เพียงบางส่วน โดยไม่ได้รับอนุญาตจากห้องปฏิบัติการเป็นลายลักษณ์อักษร



รายงานผลการตรวจวัดความเร็วลมและทิศทางลม

จุดตรวจวัด : เทศบาลแก่งคอย (EIA)

Report No. TREL22/00053-2

โรงงาน/บริษัท บริษัทปูนซีเมนต์ไทย (แก่งคอย) จำกัด

ที่อยู่ 33/1 หมู่ 3 ต.บ้านป่า อ.แก่งคอย จ.สระบุรี 18110

วันที่ตรวจวัด 03/10/66

พิกัด UTM

แกน (X): 0715271

เลขที่ตัวอย่าง AEL23/001268 – AEL23/001274

แกน (Y): 1613567

ผลการวิเคราะห์/ทดสอบ

เวลา	ความเร็วลม (m/s)	ทิศทางลม
12:00 AM – 01:00 AM		
01:00 AM – 02:00 AM		
02:00 AM – 03:00 AM		
03:00 AM – 04:00 AM		
04:00 AM – 05:00 AM		
05:00 AM – 06:00 AM		
06:00 AM – 07:00 AM		
07:00 AM – 08:00 AM		
08:00 AM – 09:00 AM		
09:00 AM – 10:00 AM		
10:00 AM – 11:00 AM	0.9	S
11:00 AM – 12:00 PM	0.9	NE
12:00 PM – 01:00 PM	0.9	SSW
01:00 PM – 02:00 PM	2.2	WSW
02:00 PM – 03:00 PM	1.8	WSW
03:00 PM – 04:00 PM	0.4	E
04:00 PM – 05:00 PM	0.4	E
05:00 PM – 06:00 PM	0.4	SSW
06:00 PM – 07:00 PM	0.4	ENE
07:00 PM – 08:00 PM	0.4	ENE
08:00 PM – 09:00 PM	0.4	SSW
09:00 PM – 10:00 PM	0.4	SE
10:00 PM – 11:00 PM	0.4	SSW
11:00 PM – 12:00 AM	0.4	SSW

หมายเหตุ:

I. ความหมายอักษรย่อของทิศทางลม

N	: North	NNE	: North North East	NE	: North East	ENE	: East North East
E	: East	ESE	: East South East	SE	: South East	SSE	: South South East
S	: South	SSW	: South South West	SW	: South West	WSW	: West South West
W	: West	WNW	: West North West	NW	: North West	NNW	: North North West
-	: Calm						

ชื่อผู้ตรวจวัด/บริษัท : นายสนสินทร์ งามอาจ/บริษัท เอส ซี ไอ อีโค เซอร์วิสเชส จำกัด

ชื่อผู้ตรวจสอบ/ควบคุม : นายสุทัศน์ รูปเหลื่อง

(รับรองผลเฉพาะตัวอย่างที่ได้วิเคราะห์/ทดสอบเท่านั้น)

เจ้าหน้าที่ประจำห้องวิ



SCG

Industrial Service and Lab

SCI ECO Services Company Limited

33/2 Moo 3 , Banpa , Kaeng Khoi , Saraburi 18110 , Thailand

Environment Telephone : +66 (0) 3627 3099 Fax : +66 (0) 3627 3100

www.scieco.co.th E-Mail: environmentalmkt@scg.com

รายงานผลการตรวจวัดความเร็วลมและทิศทางลม

จุดตรวจวัด : เทศบาลแก่งคอย (EIA)

Report No. TREL22/00053-2

โรงงาน/บริษัท บริษัทปูนซีเมนต์ไทย (แก่งคอย) จำกัด

ที่อยู่ 33/1 หมู่ 3 ต.บ้านป่า อ.แก่งคอย จ.สระบุรี 18110

วันที่ตรวจวัด 04/10/66

พิกัด UTM

แกน (X): 0715271

เลขที่ตัวอย่าง AEL23/001268 – AEL23/001274

แกน (Y): 1613567

ผลการวิเคราะห์/ทดสอบ

เวลา	ความเร็วลม (m/s)	ทิศทางลม
12:00 AM – 01:00 AM	0.4	SSW
01:00 AM – 02:00 AM	0.4	SSW
02:00 AM – 03:00 AM	0.4	SE
03:00 AM – 04:00 AM	0.0	-
04:00 AM – 05:00 AM	0.4	SSE
05:00 AM – 06:00 AM	0.4	WSW
06:00 AM – 07:00 AM	0.4	NW
07:00 AM – 08:00 AM	0.0	-
08:00 AM – 09:00 AM	0.4	NE
09:00 AM – 10:00 AM	0.4	E
10:00 AM – 11:00 AM	0.4	NNE
11:00 AM – 12:00 PM	0.4	W
12:00 PM – 01:00 PM	0.9	SSW
01:00 PM – 02:00 PM	1.3	WSW
02:00 PM – 03:00 PM	1.3	W
03:00 PM – 04:00 PM	0.9	S
04:00 PM – 05:00 PM	0.4	S
05:00 PM – 06:00 PM	0.9	NNW
06:00 PM – 07:00 PM	0.4	E
07:00 PM – 08:00 PM	0.0	-
08:00 PM – 09:00 PM	0.4	NE
09:00 PM – 10:00 PM	0.4	ENE
10:00 PM – 11:00 PM	0.4	NW
11:00 PM – 12:00 AM	0.4	W

หมายเหตุ:

I. ความหมายอักษรย่อของทิศทางลม

N	: North	NNE	: North North East	NE	: North East	ENE	: East North East
E	: East	ESE	: East South East	SE	: South East	SSE	: South South East
S	: South	SSW	: South South West	SW	: South West	WSW	: West South West
W	: West	WNW	: West North West	NW	: North West	NNW	: North North West
-	: Calm						

ชื่อผู้ตรวจวัด/บริษัท : นายสนสินทร์ งามอาจ/บริษัท เอส ซี ไอ อีโค เซอร์วิสเชส จำกัด

ชื่อผู้ตรวจสอบ/ควบคุม : นายสุทัศน์ รูปเหลื่อง

(รับรองผลเฉพาะตัวอย่างที่ได้วิเคราะห์/ทดสอบเท่านั้น)

เจ้าหน้าที่ประจำห้องวิเคราะห์

ห้ามคัดลอกข้อมูลรายงานผลการวิเคราะห์/ทดสอบนี้แต่เพียงบางส่วน โดยไม่ได้รับอนุญาตจากห้องปฏิบัติการเป็นลายลักษณ์อักษร



SCG

Industrial Service and Lab

SCI ECO Services Company Limited

33/2 Moo 3 , Banpa , Kaeng Khoi , Saraburi 18110 , Thailand

Environment Telephone : +66 (0) 3627 3099 Fax : +66 (0) 3627 3100

www.scieco.co.th E-Mail: environmentalmkt@scg.com

รายงานผลการตรวจวัดความเร็วลมและทิศทางลม

จุดตรวจวัด : เทศบาลแก่งคอย (EIA)

Report No. TREL22/00053-2

โรงงาน/บริษัท บริษัทปูนซีเมนต์ไทย (แก่งคอย) จำกัด

ที่อยู่ 33/1 หมู่ 3 ต.บ้านป่า อ.แก่งคอย จ.สระบุรี 18110

วันที่ตรวจวัด 05/10/66

พิกัด UTM

แกน (X): 0715271

เลขที่ตัวอย่าง AEL23/001268 – AEL23/001274

แกน (Y): 1613567

ผลการวิเคราะห์/ทดสอบ

เวลา	ความเร็วลม (m/s)	ทิศทางลม
12:00 AM – 01:00 AM	0.0	-
01:00 AM – 02:00 AM	0.4	NW
02:00 AM – 03:00 AM	0.4	W
03:00 AM – 04:00 AM	0.4	NNE
04:00 AM – 05:00 AM	0.0	-
05:00 AM – 06:00 AM	0.4	ENE
06:00 AM – 07:00 AM	0.0	-
07:00 AM – 08:00 AM	0.4	NNE
08:00 AM – 09:00 AM	0.9	NNE
09:00 AM – 10:00 AM	1.3	NNE
10:00 AM – 11:00 AM	1.3	NNE
11:00 AM – 12:00 PM	1.3	N
12:00 PM – 01:00 PM	0.4	SSE
01:00 PM – 02:00 PM	0.9	SSW
02:00 PM – 03:00 PM	0.9	E
03:00 PM – 04:00 PM	0.4	SSE
04:00 PM – 05:00 PM	0.4	ESE
05:00 PM – 06:00 PM	0.4	SSW
06:00 PM – 07:00 PM	0.4	SSW
07:00 PM – 08:00 PM	0.4	SE
08:00 PM – 09:00 PM	0.4	SSE
09:00 PM – 10:00 PM	0.4	SSW
10:00 PM – 11:00 PM	0.4	SSW
11:00 PM – 12:00 AM	0.4	S

หมายเหตุ:

I. ความหมายอักษรย่อของทิศทางลม

N	: North	NNE	: North North East	NE	: North East	ENE	: East North East
E	: East	ESE	: East South East	SE	: South East	SSE	: South South East
S	: South	SSW	: South South West	SW	: South West	WSW	: West South West
W	: West	WNW	: West North West	NW	: North West	NNW	: North North West
-	: Calm						

ชื่อผู้ตรวจวัด/บริษัท : นายสนสินทร์ งามอาจ/บริษัท เอส ซี ไอ อีโค เซอร์วิสเชส จำกัด

ชื่อผู้ตรวจสอบ/ควบคุม : นายสุทัศน์ รูปเหลื่อง

(รับรองผลเฉพาะตัวอย่างที่ได้วิเคราะห์/ทดสอบเท่านั้น)

เจ้าหน้าที่ประจำห้องวิเคราะห์

ห้ามคัดลอกข้อมูลรายงานผลการวิเคราะห์/ทดสอบนี้แต่เพียงบางส่วน โดยไม่ได้รับอนุญาตจากห้องปฏิบัติการเป็นลายลักษณ์อักษร



SCG

Industrial Service and Lab

SCI ECO Services Company Limited

33/2 Moo 3 , Banpa , Kaeng Khoi , Saraburi 18110 , Thailand

Environment Telephone : +66 (0) 3627 3099 Fax : +66 (0) 3627 3100

www.scieco.co.th E-Mail: environmentalmkt@scg.com

รายงานผลการตรวจวัดความเร็วลมและทิศทางลม

จุดตรวจวัด : เทศบาลแก่งคอย (EIA)

Report No. TREL22/00053-2

โรงงาน/บริษัท บริษัทปูนซีเมนต์ไทย (แก่งคอย) จำกัด

ที่อยู่ 33/1 หมู่ 3 ต.บ้านป่า อ.แก่งคอย จ.สระบุรี 18110

วันที่ตรวจวัด 06/10/66

พิกัด UTM

แกน (X): 0715271

เลขที่ตัวอย่าง AEL23/001268 – AEL23/001274

แกน (Y): 1613567

ผลการวิเคราะห์/ทดสอบ

เวลา	ความเร็วลม (m/s)	ทิศทางลม
12:00 AM – 01:00 AM	0.4	SSW
01:00 AM – 02:00 AM	0.4	SSW
02:00 AM – 03:00 AM	0.4	SSW
03:00 AM – 04:00 AM	0.4	SSW
04:00 AM – 05:00 AM	0.4	SSW
05:00 AM – 06:00 AM	0.4	SSW
06:00 AM – 07:00 AM	0.4	NNE
07:00 AM – 08:00 AM	0.0	-
08:00 AM – 09:00 AM	0.4	SSW
09:00 AM – 10:00 AM	0.9	S
10:00 AM – 11:00 AM	1.3	S
11:00 AM – 12:00 PM	1.3	S
12:00 PM – 01:00 PM	1.8	S
01:00 PM – 02:00 PM	1.8	S
02:00 PM – 03:00 PM	1.8	S
03:00 PM – 04:00 PM	1.8	SSW
04:00 PM – 05:00 PM	0.9	WSW
05:00 PM – 06:00 PM	0.0	-
06:00 PM – 07:00 PM	0.4	SSE
07:00 PM – 08:00 PM	0.4	S
08:00 PM – 09:00 PM	0.4	SSW
09:00 PM – 10:00 PM	0.4	SW
10:00 PM – 11:00 PM	0.4	SSW
11:00 PM – 12:00 AM	0.0	-

หมายเหตุ:

I. ความหมายอักษรย่อของทิศทางลม

N	: North	NNE	: North North East	NE	: North East	ENE	: East North East
E	: East	ESE	: East South East	SE	: South East	SSE	: South South East
S	: South	SSW	: South South West	SW	: South West	WSW	: West South West
W	: West	WNW	: West North West	NW	: North West	NNW	: North North West
-	: Calm						

ชื่อผู้ตรวจวัด/บริษัท : นายสนสินทร์ งามอาจ/บริษัท เอส ซี ไอ อีโค เซอร์วิสเชส จำกัด

ชื่อผู้ตรวจสอบ/ควบคุม : นายสุทัศน์ รูปเหลื่อง

(รับรองผลเฉพาะตัวอย่างที่ได้วิเคราะห์/ทดสอบเท่านั้น)

เจ้าหน้าที่ประจำ

ห้ามคัดลอกข้อมูลรายงานผลการวิเคราะห์/ทดสอบนี้แต่เพียงบางส่วน โดยไม่ได้รับอนุญาตจากห้องปฏิบัติการเป็นลายลักษณ์อักษร



SCG

Industrial Service and Lab

SCI ECO Services Company Limited

33/2 Moo 3 , Banpa , Kaeng Khoi , Saraburi 18110 , Thailand

Environment Telephone : +66 (0) 3627 3099 Fax : +66 (0) 3627 3100

www.scieco.co.th E-Mail: environmentalmkt@scg.com

รายงานผลการตรวจวัดความเร็วลมและทิศทางลม

จุดตรวจวัด : เทศบาลแก่งคอย (EIA)

Report No. TREL22/00053-2

โรงงาน/บริษัท บริษัทปูนซีเมนต์ไทย (แก่งคอย) จำกัด

ที่อยู่ 33/1 หมู่ 3 ต.บ้านป่า อ.แก่งคอย จ.สระบุรี 18110

วันที่ตรวจวัด 07/10/66

พิกัด UTM

แกน (X): 0715271

เลขที่ตัวอย่าง AEL23/001268 – AEL23/001274

แกน (Y): 1613567

ผลการวิเคราะห์/ทดสอบ

เวลา	ความเร็วลม (m/s)	ทิศทางลม
12:00 AM – 01:00 AM	0.0	-
01:00 AM – 02:00 AM	0.0	-
02:00 AM – 03:00 AM	0.0	-
03:00 AM – 04:00 AM	0.4	S
04:00 AM – 05:00 AM	0.4	S
05:00 AM – 06:00 AM	0.4	S
06:00 AM – 07:00 AM	0.4	S
07:00 AM – 08:00 AM	0.4	S
08:00 AM – 09:00 AM	0.4	S
09:00 AM – 10:00 AM	0.9	SSE
10:00 AM – 11:00 AM	0.9	S
11:00 AM – 12:00 PM	1.3	S
12:00 PM – 01:00 PM	1.3	S
01:00 PM – 02:00 PM	1.3	S
02:00 PM – 03:00 PM	1.3	S
03:00 PM – 04:00 PM	0.9	S
04:00 PM – 05:00 PM	0.9	SSE
05:00 PM – 06:00 PM	1.3	S
06:00 PM – 07:00 PM	0.9	S
07:00 PM – 08:00 PM	0.4	S
08:00 PM – 09:00 PM	0.9	S
09:00 PM – 10:00 PM	2.2	S
10:00 PM – 11:00 PM	0.9	SSE
11:00 PM – 12:00 AM	0.4	SSE

หมายเหตุ:

I. ความหมายอักษรย่อของทิศทางลม

N	: North	NNE	: North North East	NE	: North East	ENE	: East North East
E	: East	ESE	: East South East	SE	: South East	SSE	: South South East
S	: South	SSW	: South South West	SW	: South West	WSW	: West South West
W	: West	WNW	: West North West	NW	: North West	NNW	: North North West
-	: Calm						

ชื่อผู้ตรวจวัด/บริษัท : นายสนสินทร์ งามอาจ/บริษัท เอส ซี ไอ อีโค เซอร์วิสเชส จำกัด

ชื่อผู้ตรวจสอบ/ควบคุม : นายสุทัศน์ รูปเหลื่อง

(รับรองผลเฉพาะตัวอย่างที่ได้วิเคราะห์/ทดสอบเท่านั้น)

เจ้าหน้าที่ประจำห้องวิเคราะห์

ห้ามคัดลอกรายงานผลการวิเคราะห์/ทดสอบนี้แต่เพียงบางส่วน โดยไม่ได้รับอนุญาตจากห้องปฏิบัติการเป็นลายลักษณ์อักษร



SCG

Industrial Service and Lab

SCI ECO Services Company Limited

33/2 Moo 3 , Banpa , Kaeng Khoi , Saraburi 18110 , Thailand

Environment Telephone : +66 (0) 3627 3099 Fax : +66 (0) 3627 3100

www.scieco.co.th E-Mail: environmentalmkt@scg.com

รายงานผลการตรวจวัดความเร็วลมและทิศทางลม

จุดตรวจวัด : เทศบาลแก่งคอย (EIA)

Report No. TREL22/00053-2

โรงงาน/บริษัท บริษัทปูนซีเมนต์ไทย (แก่งคอย) จำกัด

ที่อยู่ 33/1 หมู่ 3 ต.บ้านป่า อ.แก่งคอย จ.สระบุรี 18110

วันที่ตรวจวัด 08/10/66

พิกัด UTM

แกน (X): 0715271

เลขที่ตัวอย่าง AEL23/001268 – AEL23/001274

แกน (Y): 1613567

ผลการวิเคราะห์/ทดสอบ

เวลา	ความเร็วลม (m/s)	ทิศทางลม
12:00 AM – 01:00 AM	0.4	SE
01:00 AM – 02:00 AM	0.4	SE
02:00 AM – 03:00 AM	0.4	SE
03:00 AM – 04:00 AM	0.4	SE
04:00 AM – 05:00 AM	0.0	-
05:00 AM – 06:00 AM	0.4	SSE
06:00 AM – 07:00 AM	0.4	SW
07:00 AM – 08:00 AM	0.4	SW
08:00 AM – 09:00 AM	0.4	SSW
09:00 AM – 10:00 AM	0.4	SSE
10:00 AM – 11:00 AM	0.4	SSW
11:00 AM – 12:00 PM	0.9	S
12:00 PM – 01:00 PM	0.9	S
01:00 PM – 02:00 PM	1.3	SSW
02:00 PM – 03:00 PM	1.8	SSW
03:00 PM – 04:00 PM	2.2	SSW
04:00 PM – 05:00 PM	1.8	SSW
05:00 PM – 06:00 PM	2.2	WSW
06:00 PM – 07:00 PM	1.8	SSW
07:00 PM – 08:00 PM	0.4	E
08:00 PM – 09:00 PM	0.0	-
09:00 PM – 10:00 PM	0.4	ENE
10:00 PM – 11:00 PM	0.4	SSW
11:00 PM – 12:00 AM	0.4	SSE

หมายเหตุ:

I. ความหมายอักษรย่อของทิศทางลม

N	: North	NNE	: North North East	NE	: North East	ENE	: East North East
E	: East	ESE	: East South East	SE	: South East	SSE	: South South East
S	: South	SSW	: South South West	SW	: South West	WSW	: West South West
W	: West	WNW	: West North West	NW	: North West	NNW	: North North West
-	: Calm						

ชื่อผู้ตรวจวัด/บริษัท : นายสนสินทร์ งามอาจ/บริษัท เอส ซี ไอ อีโค เซอร์วิสเชส จำกัด

ชื่อผู้ตรวจสอบ/ควบคุม : นายสุทัศน์ รูปเหลือง

(รับรองผลเฉพาะตัวอย่างที่ได้วิเคราะห์/ทดสอบเท่านั้น)

เจ้าหน้าที่ประจำห้องวิเคราะห์

ห้ามคัดลอกข้อมูลรายงานผลการวิเคราะห์/ทดสอบนี้แต่เพียงบางส่วน โดยไม่ได้รับอนุญาตจากห้องปฏิบัติการเป็นลายลักษณ์อักษร



SCG

Industrial Service and Lab

SCI ECO Services Company Limited

33/2 Moo 3 , Banpa , Kaeng Khoi , Saraburi 18110 , Thailand

Environment Telephone : +66 (0) 3627 3099 Fax : +66 (0) 3627 3100

www.scieco.co.th E-Mail: environmentalmkt@scg.com

รายงานผลการตรวจวัดความเร็วลมและทิศทางลม

จุดตรวจวัด : เทศบาลแก่งคอย (EIA)

Report No. TREL22/00053-2

โรงงาน/บริษัท บริษัทปูนซีเมนต์ไทย (แก่งคอย) จำกัด

ที่อยู่ 33/1 หมู่ 3 ต.บ้านป่า อ.แก่งคอย จ.สระบุรี 18110

วันที่ตรวจวัด 09/10/66

พิกัด UTM

แกน (X): 0715271

เลขที่ตัวอย่าง AEL23/001268 – AEL23/001274

แกน (Y): 1613567

ผลการวิเคราะห์/ทดสอบ

เวลา	ความเร็วลม (m/s)	ทิศทางลม
12:00 AM – 01:00 AM	0.4	SE
01:00 AM – 02:00 AM	0.4	SSE
02:00 AM – 03:00 AM	0.4	SSW
03:00 AM – 04:00 AM	0.0	-
04:00 AM – 05:00 AM	0.0	-
05:00 AM – 06:00 AM	0.0	-
06:00 AM – 07:00 AM	0.0	-
07:00 AM – 08:00 AM	0.4	SE
08:00 AM – 09:00 AM	0.0	-
09:00 AM – 10:00 AM	0.4	SE
10:00 AM – 11:00 AM	0.9	S
11:00 AM – 12:00 PM	0.9	S
12:00 PM – 01:00 PM	0.9	S
01:00 PM – 02:00 PM	0.9	S
02:00 PM – 03:00 PM	0.9	SSW
03:00 PM – 04:00 PM	0.4	SSE
04:00 PM – 05:00 PM	0.9	S
05:00 PM – 06:00 PM	0.4	SSW
06:00 PM – 07:00 PM	0.0	-
07:00 PM – 08:00 PM	0.0	-
08:00 PM – 09:00 PM	0.0	-
09:00 PM – 10:00 PM	0.4	NE
10:00 PM – 11:00 PM	0.4	NNE
11:00 PM – 12:00 AM	0.9	NNE

หมายเหตุ:

I. ความหมายอักษรย่อของทิศทางลม

N	: North	NNE	: North North East	NE	: North East	ENE	: East North East
E	: East	ESE	: East South East	SE	: South East	SSE	: South South East
S	: South	SSW	: South South West	SW	: South West	WSW	: West South West
W	: West	WNW	: West North West	NW	: North West	NNW	: North North West
-	: Calm						

ชื่อผู้ตรวจวัด/บริษัท : นายสนสินทร์ งามอาจ/บริษัท เอส ซี ไอ อีโค เซอร์วิสเชส จำกัด

ชื่อผู้ตรวจสอบ/ควบคุม : นายสุทัศน์ รูปเหลื่อง

(รับรองผลเฉพาะตัวอย่างที่ได้วิเคราะห์/ทดสอบเท่านั้น)

เจ้าหน้าที่ประจำห้องวิเคราะห์

ห้ามคัดลอกข้อมูลรายงานผลการวิเคราะห์/ทดสอบนี้แต่เพียงบางส่วน โดยไม่ได้รับอนุญาตจากห้องปฏิบัติการเป็นลายลักษณ์อักษร



SCG

Industrial Service and Lab

SCI ECO Services Company Limited

33/2 Moo 3 , Banpa , Kaeng Khoi , Saraburi 18110 , Thailand

Environment Telephone : +66 (0) 3627 3099 Fax : +66 (0) 3627 3100

www.scieco.co.th E-Mail: environmentalmkt@scg.com

รายงานผลการตรวจวัดความเร็วลมและทิศทางลม

จุดตรวจวัด : เทศบาลแก่งคอย (EIA)

Report No. TREL22/00053-2

โรงงาน/บริษัท บริษัทปูนซีเมนต์ไทย (แก่งคอย) จำกัด

ที่อยู่ 33/1 หมู่ 3 ต.บ้านป่า อ.แก่งคอย จ.สระบุรี 18110

วันที่ตรวจวัด 10/10/66

พิกัด UTM

แกน (X): 0715271

เลขที่ตัวอย่าง AEL23/001268 – AEL23/001274

แกน (Y): 1613567

ผลการวิเคราะห์/ทดสอบ

เวลา	ความเร็วลม (m/s)	ทิศทางลม
12:00 AM – 01:00 AM	1.3	NNE
01:00 AM – 02:00 AM	0.4	NNE
02:00 AM – 03:00 AM	0.4	NNE
03:00 AM – 04:00 AM	0.4	NNE
04:00 AM – 05:00 AM	0.0	-
05:00 AM – 06:00 AM	0.0	-
06:00 AM – 07:00 AM	0.0	-
07:00 AM – 08:00 AM	0.4	E
08:00 AM – 09:00 AM	0.4	ENE
09:00 AM – 10:00 AM	0.0	-
10:00 AM – 11:00 AM	0.4	NNW
11:00 AM – 12:00 PM		
12:00 PM – 01:00 PM		
01:00 PM – 02:00 PM		
02:00 PM – 03:00 PM		
03:00 PM – 04:00 PM		
04:00 PM – 05:00 PM		
05:00 PM – 06:00 PM		
06:00 PM – 07:00 PM		
07:00 PM – 08:00 PM		
08:00 PM – 09:00 PM		
09:00 PM – 10:00 PM		
10:00 PM – 11:00 PM		
11:00 PM – 12:00 AM		

หมายเหตุ:

I. ความหมายอักษรย่อของทิศทางลม

N	: North	NNE	: North North East	NE	: North East	ENE	: East North East
E	: East	ESE	: East South East	SE	: South East	SSE	: South South East
S	: South	SSW	: South South West	SW	: South West	WSW	: West South West
W	: West	WNW	: West North West	NW	: North West	NNW	: North North West
-	: Calm						

ชื่อผู้ตรวจวัด/บริษัท : นายสนสินทร์ งามอาจ/บริษัท เอส ซี ไอ อีโค เซอร์วิสเชส จำกัด

ชื่อผู้ตรวจสอบ/ควบคุม : นายสุทัศน์ รูปเหลื่อง

(รับรองผลเฉพาะตัวอย่างที่ได้วิเคราะห์/ทดสอบเท่านั้น)

เจ้าหน้าที่ประจำห้องวิเคราะห์

ห้ามคัดลอกข้อมูลรายงานผลการวิเคราะห์/ทดสอบนี้แต่เพียงบางส่วน โดยไม่ได้รับอนุญาตจากห้องปฏิบัติการเป็นลายลักษณ์อักษร



SCG

Industrial Service and Lab

SCI ECO Services Company Limited

33/2 Moo 3 , Banpa , Kaeng Khoi , Saraburi 18110 , Thailand

Environment Telephone : +66 (0) 3627 3099 Fax : +66 (0) 3627 3100

www.scieco.co.th E-Mail: environmentalmkt@scg.com

รายงานผลการตรวจวัดความเร็วลมและทิศทางลม

จุดตรวจวัด : บ้านป่าไผ่ (EIA)

Report No. TREL22/00053-2

โรงงาน/บริษัท บริษัทปูนซีเมนต์ไทย (แก่งคอย) จำกัด

ที่อยู่ 33/1 หมู่ 3 ต.บ้านป่า อ.แก่งคอย จ.สระบุรี 18110

วันที่ตรวจวัด 03/10/66

พิกัด UTM

แกน (X): 0717707

เลขที่ตัวอย่าง AEL23/001261 – AEL23/001267

แกน (Y): 1619371

ผลการวิเคราะห์/ทดสอบ

เวลา	ความเร็วลม (m/s)	ทิศทางลม
12:00 AM – 01:00 AM		
01:00 AM – 02:00 AM		
02:00 AM – 03:00 AM		
03:00 AM – 04:00 AM		
04:00 AM – 05:00 AM		
05:00 AM – 06:00 AM		
06:00 AM – 07:00 AM		
07:00 AM – 08:00 AM		
08:00 AM – 09:00 AM		
09:00 AM – 10:00 AM	0.4	S
10:00 AM – 11:00 AM	0.4	S
11:00 AM – 12:00 PM	0.4	S
12:00 PM – 01:00 PM	0.0	-
01:00 PM – 02:00 PM	0.0	-
02:00 PM – 03:00 PM	0.4	NNW
03:00 PM – 04:00 PM	0.4	SSW
04:00 PM – 05:00 PM	0.4	SE
05:00 PM – 06:00 PM	0.4	SE
06:00 PM – 07:00 PM	0.4	SE
07:00 PM – 08:00 PM	0.4	SE
08:00 PM – 09:00 PM	0.4	SE
09:00 PM – 10:00 PM	0.4	SE
10:00 PM – 11:00 PM	0.0	-
11:00 PM – 12:00 AM	0.0	-

หมายเหตุ:

I. ความหมายอักษรย่อของทิศทางลม

N	: North	NNE	: North North East	NE	: North East	ENE	: East North East
E	: East	ESE	: East South East	SE	: South East	SSE	: South South East
S	: South	SSW	: South South West	SW	: South West	WSW	: West South West
W	: West	WNW	: West North West	NW	: North West	NNW	: North North West
-	: Calm						

ชื่อผู้ตรวจวัด/บริษัท : นายสนสินทร์ งามอาจ/บริษัท เอส ซี ไอ อีโค เซอร์วิสเชส จำกัด

ชื่อผู้ตรวจสอบ/ควบคุม : นายสุทัศน์ รูปเหลื่อง

(รับรองผลเฉพาะตัวอย่างที่ได้วิเคราะห์/ทดสอบเท่านั้น)

เจ้าหน้าที่ประจำห้องวิเคราะห์

ห้ามคัดลอกข้อมูลรายงานผลการวิเคราะห์/ทดสอบนี้แต่เพียงบางส่วน โดยไม่ได้รับอนุญาตจากห้องปฏิบัติการเป็นลายลักษณ์อักษร



SCG

Industrial Service and Lab

SCI ECO Services Company Limited

33/2 Moo 3 , Banpa , Kaeng Khoi , Saraburi 18110 , Thailand

Environment Telephone : +66 (0) 3627 3099 Fax : +66 (0) 3627 3100

www.scieco.co.th E-Mail: environmentalmkt@scg.com

รายงานผลการตรวจวัดความเร็วลมและทิศทางลม

จุดตรวจวัด : บ้านป่าไผ่ (EIA)

Report No. TREL22/00053-2

โรงงาน/บริษัท บริษัทปูนซีเมนต์ไทย (แก่งคอย) จำกัด

ที่อยู่ 33/1 หมู่ 3 ต.บ้านป่า อ.แก่งคอย จ.สระบุรี 18110

วันที่ตรวจวัด 04/10/66

พิกัด UTM

แกน (X): 0717707

เลขที่ตัวอย่าง AEL23/001261 – AEL23/001267

แกน (Y): 1619371

ผลการวิเคราะห์/ทดสอบ

เวลา	ความเร็วลม (m/s)	ทิศทางลม
12:00 AM – 01:00 AM	0.4	S
01:00 AM – 02:00 AM	0.0	-
02:00 AM – 03:00 AM	0.0	-
03:00 AM – 04:00 AM	0.0	-
04:00 AM – 05:00 AM	0.0	-
05:00 AM – 06:00 AM	0.0	-
06:00 AM – 07:00 AM	0.0	-
07:00 AM – 08:00 AM	0.4	SE
08:00 AM – 09:00 AM	0.0	-
09:00 AM – 10:00 AM	0.9	SE
10:00 AM – 11:00 AM	0.9	SE
11:00 AM – 12:00 PM	0.9	SE
12:00 PM – 01:00 PM	0.4	SE
01:00 PM – 02:00 PM	0.0	-
02:00 PM – 03:00 PM	0.0	-
03:00 PM – 04:00 PM	0.4	SSW
04:00 PM – 05:00 PM	0.9	NE
05:00 PM – 06:00 PM	0.0	-
06:00 PM – 07:00 PM	0.0	-
07:00 PM – 08:00 PM	0.0	-
08:00 PM – 09:00 PM	0.4	SSW
09:00 PM – 10:00 PM	0.0	-
10:00 PM – 11:00 PM	0.0	-
11:00 PM – 12:00 AM	0.0	-

หมายเหตุ:

I. ความหมายอักษรย่อของทิศทางลม

N	: North	NNE	: North North East	NE	: North East	ENE	: East North East
E	: East	ESE	: East South East	SE	: South East	SSE	: South South East
S	: South	SSW	: South South West	SW	: South West	WSW	: West South West
W	: West	WNW	: West North West	NW	: North West	NNW	: North North West
-	: Calm						

ชื่อผู้ตรวจวัด/บริษัท : นายสนสินทร์ งามอาจ/บริษัท เอส ซี ไอ อีโค เซอร์วิสเชส จำกัด

ชื่อผู้ตรวจสอบ/ควบคุม : นายสุทัศน์ รูปเหลื่อง

(รับรองผลเฉพาะตัวอย่างที่ได้วิเคราะห์/ทดสอบเท่านั้น)

เจ้าหน้าที่ประจำห้องวิเคราะห์

ห้ามคัดลอกข้อมูลรายงานผลการวิเคราะห์/ทดสอบนี้แต่เพียงบางส่วน โดยไม่ได้รับอนุญาตจากห้องปฏิบัติการเป็นลายลักษณ์อักษร



SCG

Industrial Service and Lab

SCI ECO Services Company Limited

33/2 Moo 3 , Banpa , Kaeng Khoi , Saraburi 18110 , Thailand

Environment Telephone : +66 (0) 3627 3099 Fax : +66 (0) 3627 3100

www.scieco.co.th E-Mail: environmentalmkt@scg.com

รายงานผลการตรวจวัดความเร็วลมและทิศทางลม

จุดตรวจวัด : บ้านป่าไผ่ (EIA)

Report No. TREL22/00053-2

โรงงาน/บริษัท บริษัทปูนซีเมนต์ไทย (แก่งคอย) จำกัด

ที่อยู่ 33/1 หมู่ 3 ต.บ้านป่า อ.แก่งคอย จ.สระบุรี 18110

วันที่ตรวจวัด 05/10/66

พิกัด UTM

แกน (X): 0717707

เลขที่ตัวอย่าง AEL23/001261 – AEL23/001267

แกน (Y): 1619371

ผลการวิเคราะห์/ทดสอบ

เวลา	ความเร็วลม (m/s)	ทิศทางลม
12:00 AM – 01:00 AM	0.0	-
01:00 AM – 02:00 AM	0.0	-
02:00 AM – 03:00 AM	0.0	-
03:00 AM – 04:00 AM	0.4	NE
04:00 AM – 05:00 AM	0.4	NE
05:00 AM – 06:00 AM	0.0	-
06:00 AM – 07:00 AM	0.0	-
07:00 AM – 08:00 AM	0.4	NE
08:00 AM – 09:00 AM	0.4	NE
09:00 AM – 10:00 AM	1.8	NE
10:00 AM – 11:00 AM	0.9	E
11:00 AM – 12:00 PM	0.4	E
12:00 PM – 01:00 PM	0.4	E
01:00 PM – 02:00 PM	0.4	SE
02:00 PM – 03:00 PM	0.4	E
03:00 PM – 04:00 PM	0.4	E
04:00 PM – 05:00 PM	0.0	-
05:00 PM – 06:00 PM	0.4	SSW
06:00 PM – 07:00 PM	0.0	-
07:00 PM – 08:00 PM	0.4	SSE
08:00 PM – 09:00 PM	0.4	SSE
09:00 PM – 10:00 PM	0.4	SSE
10:00 PM – 11:00 PM	0.0	-
11:00 PM – 12:00 AM	0.4	SSE

หมายเหตุ:

I. ความหมายอักษรย่อของทิศทางลม

N	: North	NNE	: North North East	NE	: North East	ENE	: East North East
E	: East	ESE	: East South East	SE	: South East	SSE	: South South East
S	: South	SSW	: South South West	SW	: South West	WSW	: West South West
W	: West	WNW	: West North West	NW	: North West	NNW	: North North West
-	: Calm						

ชื่อผู้ตรวจวัด/บริษัท : นายสนสินทร์ งามอาจ/บริษัท เอส ซี ไอ อีโค เซอร์วิสเชส จำกัด

ชื่อผู้ตรวจสอบ/ควบคุม : นายสุทัศน์ รูปเหลื่อง

(รับรองผลเฉพาะตัวอย่างที่ได้วิเคราะห์/ทดสอบเท่านั้น)

เจ้าหน้าที่ประจำห้องวิเคราะห์

ห้ามคัดลอกข้อมูลรายงานผลการวิเคราะห์/ทดสอบนี้แต่เพียงบางส่วน โดยไม่ได้รับอนุญาตจากห้องปฏิบัติการเป็นลายลักษณ์อักษร



SCG

Industrial Service and Lab

SCI ECO Services Company Limited

33/2 Moo 3 , Banpa , Kaeng Khoi , Saraburi 18110 , Thailand

Environment Telephone : +66 (0) 3627 3099 Fax : +66 (0) 3627 3100

www.scieco.co.th E-Mail: environmentalmkt@scg.com

รายงานผลการตรวจวัดความเร็วลมและทิศทางลม

จุดตรวจวัด : บ้านป่าไผ่ (EIA)

Report No. TREL22/00053-2

โรงงาน/บริษัท บริษัทปูนซีเมนต์ไทย (แก่งคอย) จำกัด

ที่อยู่ 33/1 หมู่ 3 ต.บ้านป่า อ.แก่งคอย จ.สระบุรี 18110

วันที่ตรวจวัด 06/10/66

พิกัด UTM

แกน (X): 0717707

เลขที่ตัวอย่าง AEL23/001261 – AEL23/001267

แกน (Y): 1619371

ผลการวิเคราะห์/ทดสอบ

เวลา	ความเร็วลม (m/s)	ทิศทางลม
12:00 AM – 01:00 AM	0.0	-
01:00 AM – 02:00 AM	0.4	SSE
02:00 AM – 03:00 AM	0.0	-
03:00 AM – 04:00 AM	0.0	-
04:00 AM – 05:00 AM	0.0	-
05:00 AM – 06:00 AM	0.0	-
06:00 AM – 07:00 AM	0.4	SSE
07:00 AM – 08:00 AM	0.0	-
08:00 AM – 09:00 AM	0.0	-
09:00 AM – 10:00 AM	0.4	SSW
10:00 AM – 11:00 AM	0.9	SSW
11:00 AM – 12:00 PM	1.8	S
12:00 PM – 01:00 PM	1.8	SW
01:00 PM – 02:00 PM	1.3	SSW
02:00 PM – 03:00 PM	1.3	SW
03:00 PM – 04:00 PM	0.9	SSW
04:00 PM – 05:00 PM	0.9	WNW
05:00 PM – 06:00 PM	0.4	S
06:00 PM – 07:00 PM	0.4	S
07:00 PM – 08:00 PM	0.4	S
08:00 PM – 09:00 PM	0.4	S
09:00 PM – 10:00 PM	0.4	S
10:00 PM – 11:00 PM	0.4	S
11:00 PM – 12:00 AM	0.0	-

หมายเหตุ:

I. ความหมายอักษรย่อของทิศทางลม

N	: North	NNE	: North North East	NE	: North East	ENE	: East North East
E	: East	ESE	: East South East	SE	: South East	SSE	: South South East
S	: South	SSW	: South South West	SW	: South West	WSW	: West South West
W	: West	WNW	: West North West	NW	: North West	NNW	: North North West
-	: Calm						

ชื่อผู้ตรวจวัด/บริษัท : นายสนสินทร์ งามอาจ/บริษัท เอส ซี ไอ อีโค เซอร์วิสเชส จำกัด

ชื่อผู้ตรวจสอบ/ควบคุม : นายสุทัศน์ รูปเหลื่อง

(รับรองผลเฉพาะตัวอย่างที่ได้วิเคราะห์/ทดสอบเท่านั้น)

เจ้าหน้าที่ประจำห้องวิเคราะห์

ห้ามคัดลอกข้อมูลรายงานผลการวิเคราะห์/ทดสอบนี้แต่เพียงบางส่วน โดยไม่ได้รับอนุญาตจากห้องปฏิบัติการเป็นลายลักษณ์อักษร



รายงานผลการตรวจวัดความเร็วลมและทิศทางลม

จุดตรวจวัด : บ้านป่าไผ่ (EIA)

Report No. TREL22/00053-2

โรงงาน/บริษัท บริษัทปูนซีเมนต์ไทย (แก่งคอย) จำกัด

ที่อยู่ 33/1 หมู่ 3 ต.บ้านป่า อ.แก่งคอย จ.สระบุรี 18110

วันที่ตรวจวัด 07/10/66

พิกัด UTM

แกน (X): 0717707

เลขที่ตัวอย่าง AEL23/001261 – AEL23/001267

แกน (Y): 1619371

ผลการวิเคราะห์/ทดสอบ

เวลา	ความเร็วลม (m/s)	ทิศทางลม
12:00 AM – 01:00 AM	0.0	-
01:00 AM – 02:00 AM	0.0	-
02:00 AM – 03:00 AM	0.0	-
03:00 AM – 04:00 AM	0.0	-
04:00 AM – 05:00 AM	0.4	S
05:00 AM – 06:00 AM	0.0	-
06:00 AM – 07:00 AM	0.0	-
07:00 AM – 08:00 AM	0.4	S
08:00 AM – 09:00 AM	0.4	S
09:00 AM – 10:00 AM	1.3	SSW
10:00 AM – 11:00 AM	0.9	SSW
11:00 AM – 12:00 PM	0.9	SSW
12:00 PM – 01:00 PM	1.3	WSW
01:00 PM – 02:00 PM	0.9	WSW
02:00 PM – 03:00 PM	0.9	W
03:00 PM – 04:00 PM	1.3	WSW
04:00 PM – 05:00 PM	1.3	WSW
05:00 PM – 06:00 PM	1.3	SSE
06:00 PM – 07:00 PM	1.3	SSE
07:00 PM – 08:00 PM	0.9	SSE
08:00 PM – 09:00 PM	0.9	WSW
09:00 PM – 10:00 PM	1.3	SSW
10:00 PM – 11:00 PM	1.3	SSW
11:00 PM – 12:00 AM	0.9	W

หมายเหตุ:

I. ความหมายอักษรย่อของทิศทางลม

N	: North	NNE	: North North East	NE	: North East	ENE	: East North East
E	: East	ESE	: East South East	SE	: South East	SSE	: South South East
S	: South	SSW	: South South West	SW	: South West	WSW	: West South West
W	: West	WNW	: West North West	NW	: North West	NNW	: North North West
-	: Calm						

ชื่อผู้ตรวจวัด/บริษัท : นายสนสินทร์ งามอาจ/บริษัท เอส ซี ไอ อีโค เซอร์วิสเชส จำกัด

ชื่อผู้ตรวจสอบ/ควบคุม : นายสุทัศน์ รูปเหลื่อง

(รับรองผลเฉพาะตัวอย่างที่ได้วิเคราะห์/ทดสอบเท่านั้น)

เจ้าหน้าที่ประจำห้อง

ห้ามคัดลอกข้อมูลรายงานผลการวิเคราะห์/ทดสอบนี้แต่เพียงบางส่วน โดยไม่ได้รับอนุญาตจากห้องปฏิบัติการเป็นลายลักษณ์อักษร



SCG

Industrial Service and Lab

SCI ECO Services Company Limited

33/2 Moo 3 , Banpa , Kaeng Khoi , Saraburi 18110 , Thailand

Environment Telephone : +66 (0) 3627 3099 Fax : +66 (0) 3627 3100

www.scieco.co.th E-Mail: environmentalmkt@scg.com

รายงานผลการตรวจวัดความเร็วลมและทิศทางลม

จุดตรวจวัด : บ้านป่าไผ่ (EIA)

Report No. TREL22/00053-2

โรงงาน/บริษัท บริษัทปูนซีเมนต์ไทย (แก่งคอย) จำกัด

ที่อยู่ 33/1 หมู่ 3 ต.บ้านป่า อ.แก่งคอย จ.สระบุรี 18110

วันที่ตรวจวัด 08/10/66

พิกัด UTM

แกน (X): 0717707

เลขที่ตัวอย่าง AEL23/001261 – AEL23/001267

แกน (Y): 1619371

ผลการวิเคราะห์/ทดสอบ

เวลา	ความเร็วลม (m/s)	ทิศทางลม
12:00 AM – 01:00 AM	0.4	W
01:00 AM – 02:00 AM	0.0	-
02:00 AM – 03:00 AM	0.4	WNW
03:00 AM – 04:00 AM	0.0	-
04:00 AM – 05:00 AM	0.0	-
05:00 AM – 06:00 AM	0.0	-
06:00 AM – 07:00 AM	0.4	NNE
07:00 AM – 08:00 AM	0.0	-
08:00 AM – 09:00 AM	0.0	-
09:00 AM – 10:00 AM	0.0	-
10:00 AM – 11:00 AM	0.4	SSW
11:00 AM – 12:00 PM	0.4	SSW
12:00 PM – 01:00 PM	0.4	SSW
01:00 PM – 02:00 PM	0.4	SW
02:00 PM – 03:00 PM	0.4	WSW
03:00 PM – 04:00 PM	0.4	WSW
04:00 PM – 05:00 PM	0.4	WSW
05:00 PM – 06:00 PM	0.4	SW
06:00 PM – 07:00 PM	0.9	SSW
07:00 PM – 08:00 PM	0.9	SSW
08:00 PM – 09:00 PM	0.0	-
09:00 PM – 10:00 PM	0.4	SSW
10:00 PM – 11:00 PM	0.4	SSW
11:00 PM – 12:00 AM	0.4	SSW

หมายเหตุ:

I. ความหมายอักษรย่อของทิศทางลม

N	: North	NNE	: North North East	NE	: North East	ENE	: East North East
E	: East	ESE	: East South East	SE	: South East	SSE	: South South East
S	: South	SSW	: South South West	SW	: South West	WSW	: West South West
W	: West	WNW	: West North West	NW	: North West	NNW	: North North West
-	: Calm						

ชื่อผู้ตรวจวัด/บริษัท : นายสนสินทร์ งามอาจ/บริษัท เอส ซี ไอ อีโค เซอร์วิสเชส จำกัด

ชื่อผู้ตรวจสอบ/ควบคุม : นายสุทัศน์ รูปเหลื่อง

(รับรองผลเฉพาะตัวอย่างที่ได้วิเคราะห์/ทดสอบเท่านั้น)

เจ้าหน้าที่ประจำห้องวิเคราะห์

ห้ามคัดลอกข้อมูลรายงานผลการวิเคราะห์/ทดสอบนี้แต่เพียงบางส่วน โดยไม่ได้รับอนุญาตจากห้องปฏิบัติการเป็นลายลักษณ์อักษร



SCG

Industrial Service and Lab

SCI ECO Services Company Limited

33/2 Moo 3 , Banpa , Kaeng Khoi , Saraburi 18110 , Thailand

Environment Telephone : +66 (0) 3627 3099 Fax : +66 (0) 3627 3100

www.scieco.co.th E-Mail: environmentalmkt@scg.com

รายงานผลการตรวจวัดความเร็วลมและทิศทางลม

จุดตรวจวัด : บ้านป่าไผ่ (EIA)

Report No. TREL22/00053-2

โรงงาน/บริษัท บริษัทปูนซีเมนต์ไทย (แก่งคอย) จำกัด

ที่อยู่ 33/1 หมู่ 3 ต.บ้านป่า อ.แก่งคอย จ.สระบุรี 18110

วันที่ตรวจวัด 09/10/66

พิกัด UTM

แกน (X): 0717707

เลขที่ตัวอย่าง AEL23/001261 – AEL23/001267

แกน (Y): 1619371

ผลการวิเคราะห์/ทดสอบ

เวลา	ความเร็วลม (m/s)	ทิศทางลม
12:00 AM – 01:00 AM	0.4	SW
01:00 AM – 02:00 AM	0.4	WSW
02:00 AM – 03:00 AM	0.4	WSW
03:00 AM – 04:00 AM	0.0	-
04:00 AM – 05:00 AM	0.0	-
05:00 AM – 06:00 AM	0.4	SW
06:00 AM – 07:00 AM	0.4	WSW
07:00 AM – 08:00 AM	0.0	-
08:00 AM – 09:00 AM	0.4	SSW
09:00 AM – 10:00 AM	0.4	SSW
10:00 AM – 11:00 AM	0.4	SSW
11:00 AM – 12:00 PM	0.9	S
12:00 PM – 01:00 PM	0.9	S
01:00 PM – 02:00 PM	0.4	S
02:00 PM – 03:00 PM	0.4	NNW
03:00 PM – 04:00 PM	0.9	SSW
04:00 PM – 05:00 PM	0.4	WSW
05:00 PM – 06:00 PM	0.4	WSW
06:00 PM – 07:00 PM	0.4	WSW
07:00 PM – 08:00 PM	0.4	WSW
08:00 PM – 09:00 PM	0.4	WSW
09:00 PM – 10:00 PM	0.4	WSW
10:00 PM – 11:00 PM	0.0	-
11:00 PM – 12:00 AM	0.4	NNW

หมายเหตุ:

I. ความหมายอักษรย่อของทิศทางลม

N	: North	NNE	: North North East	NE	: North East	ENE	: East North East
E	: East	ESE	: East South East	SE	: South East	SSE	: South South East
S	: South	SSW	: South South West	SW	: South West	WSW	: West South West
W	: West	WNW	: West North West	NW	: North West	NNW	: North North West
-	: Calm						

ชื่อผู้ตรวจวัด/บริษัท : นายสนสินทร์ งามอาจ/บริษัท เอส ซี ไอ อีโค เซอร์วิสเชส จำกัด

ชื่อผู้ตรวจสอบ/ควบคุม : นายสุทัศน์ รูปเหลื่อง

(รับรองผลเฉพาะตัวอย่างที่ได้วิเคราะห์/ทดสอบเท่านั้น)

เจ้าหน้าที่ประจำห้องวิเคราะห์

ห้ามคัดลอกข้อมูลรายงานผลการวิเคราะห์/ทดสอบนี้แต่เพียงบางส่วน โดยไม่ได้รับอนุญาตจากห้องปฏิบัติการเป็นลายลักษณ์อักษร



SCG

Industrial Service and Lab

SCI ECO Services Company Limited

33/2 Moo 3 , Banpa , Kaeng Khoi , Saraburi 18110 , Thailand

Environment Telephone : +66 (0) 3627 3099 Fax : +66 (0) 3627 3100

www.scieco.co.th E-Mail: environmentalmkt@scg.com

รายงานผลการตรวจวัดความเร็วลมและทิศทางลม

จุดตรวจวัด : บ้านป่าไผ่ (EIA)

Report No. TREL22/00053-2

โรงงาน/บริษัท บริษัทปูนซีเมนต์ไทย (แก่งคอย) จำกัด

ที่อยู่ 33/1 หมู่ 3 ต.บ้านป่า อ.แก่งคอย จ.สระบุรี 18110

วันที่ตรวจวัด 10/10/66

พิกัด UTM

แกน (X): 0717707

เลขที่ตัวอย่าง AEL23/001261 – AEL23/001267

แกน (Y): 1619371

ผลการวิเคราะห์/ทดสอบ

เวลา	ความเร็วลม (m/s)	ทิศทางลม
12:00 AM – 01:00 AM	0.0	-
01:00 AM – 02:00 AM	0.4	S
02:00 AM – 03:00 AM	0.4	NNW
03:00 AM – 04:00 AM	0.0	-
04:00 AM – 05:00 AM	0.0	-
05:00 AM – 06:00 AM	0.0	-
06:00 AM – 07:00 AM	0.4	SSW
07:00 AM – 08:00 AM	0.0	-
08:00 AM – 09:00 AM	0.4	SE
09:00 AM – 10:00 AM		
10:00 AM – 11:00 AM		
11:00 AM – 12:00 PM		
12:00 PM – 01:00 PM		
01:00 PM – 02:00 PM		
02:00 PM – 03:00 PM		
03:00 PM – 04:00 PM		
04:00 PM – 05:00 PM		
05:00 PM – 06:00 PM		
06:00 PM – 07:00 PM		
07:00 PM – 08:00 PM		
08:00 PM – 09:00 PM		
09:00 PM – 10:00 PM		
10:00 PM – 11:00 PM		
11:00 PM – 12:00 AM		

หมายเหตุ:

I. ความหมายอักษรย่อของทิศทางลม

N	: North	NNE	: North North East	NE	: North East	ENE	: East North East
E	: East	ESE	: East South East	SE	: South East	SSE	: South South East
S	: South	SSW	: South South West	SW	: South West	WSW	: West South West
W	: West	WNW	: West North West	NW	: North West	NNW	: North North West
-	: Calm						

ชื่อผู้ตรวจวัด/บริษัท : นายสนสินทร์ งามอาจ/บริษัท เอส ซี ไอ อีโค เซอร์วิสเชส จำกัด

ชื่อผู้ตรวจสอบ/ควบคุม : นายสุทัศน์ รูปเหลื่อง

(รับรองผลเฉพาะตัวอย่างที่ได้วิเคราะห์/ทดสอบเท่านั้น)

เจ้าหน้าที่ประจำห้องวิเคราะห์

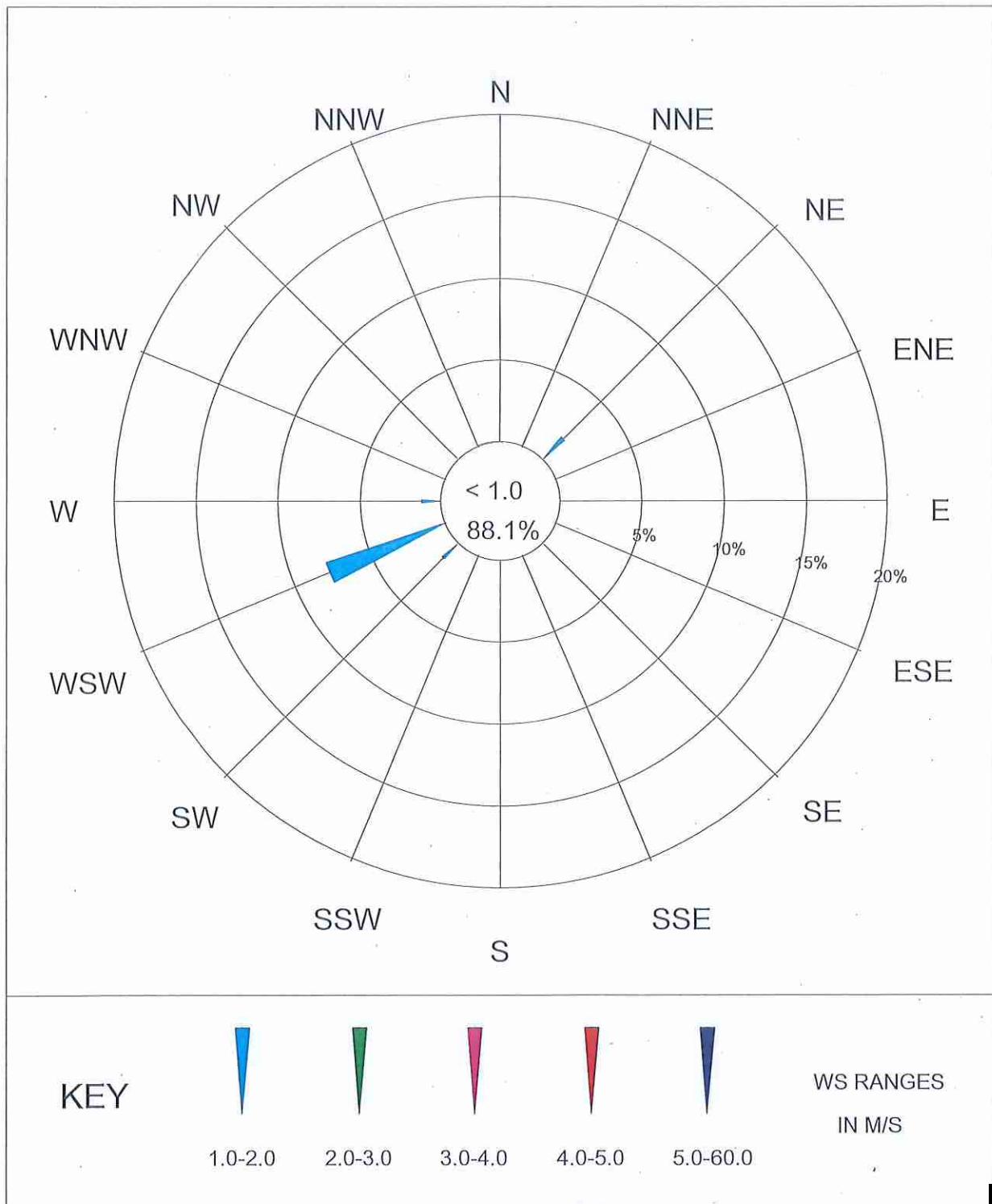
ห้ามคัดลอกข้อมูลรายงานผลการวิเคราะห์/ทดสอบนี้แต่เพียงบางส่วน โดยไม่ได้รับอนุญาตจากห้องปฏิบัติการเป็นลายลักษณ์อักษร

Station : บ้านวังขาว (EIA)

03-Oct-23 - 10-Oct-23

Wind Speed VS Wind Direction

Frequency of Occurrence (%)

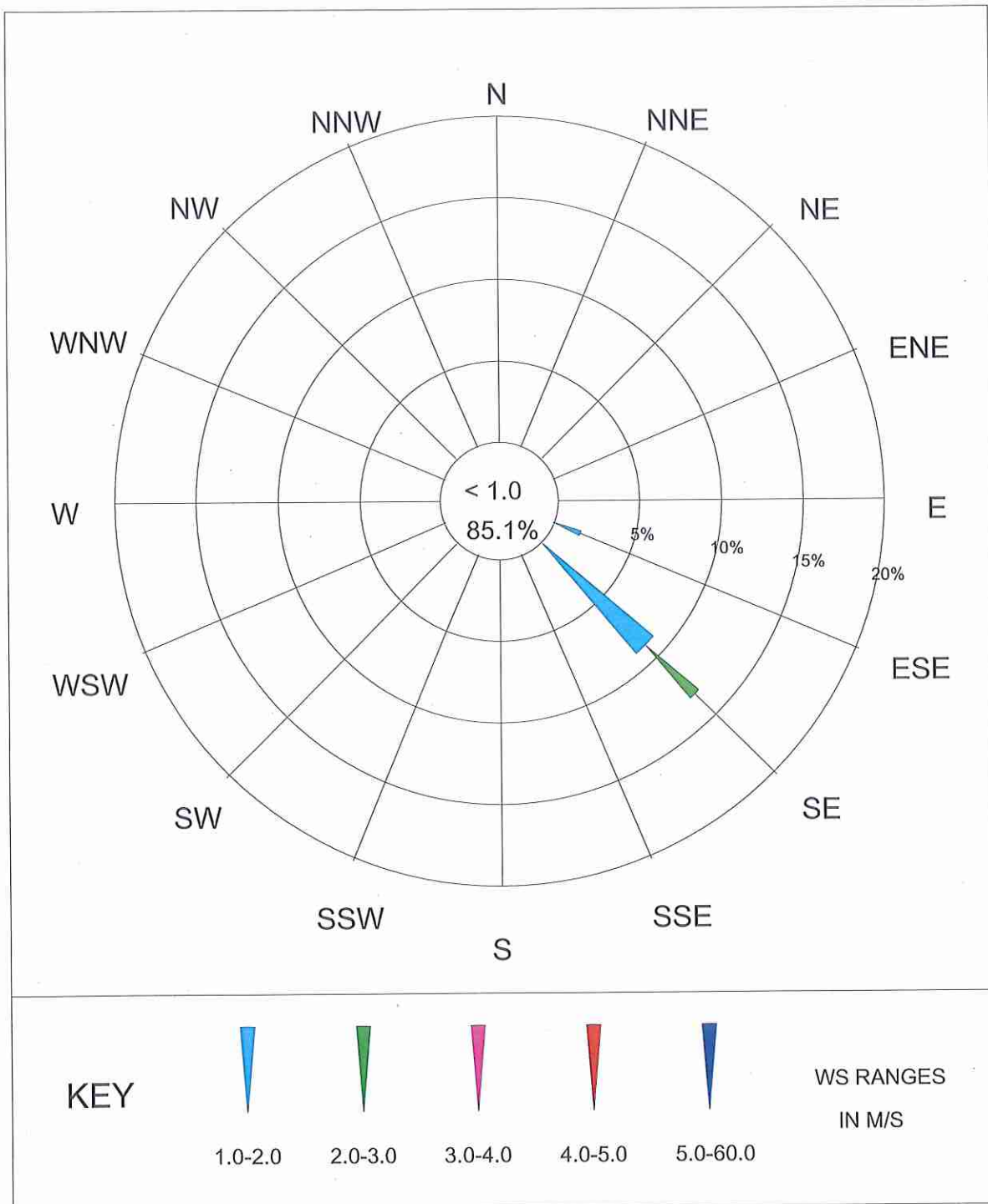


Station : บ้านท่าเกวียน (EIA)

03-Oct-23 - 10-Oct-23

Wind Speed VS Wind Direction

Frequency of Occurrence (%)

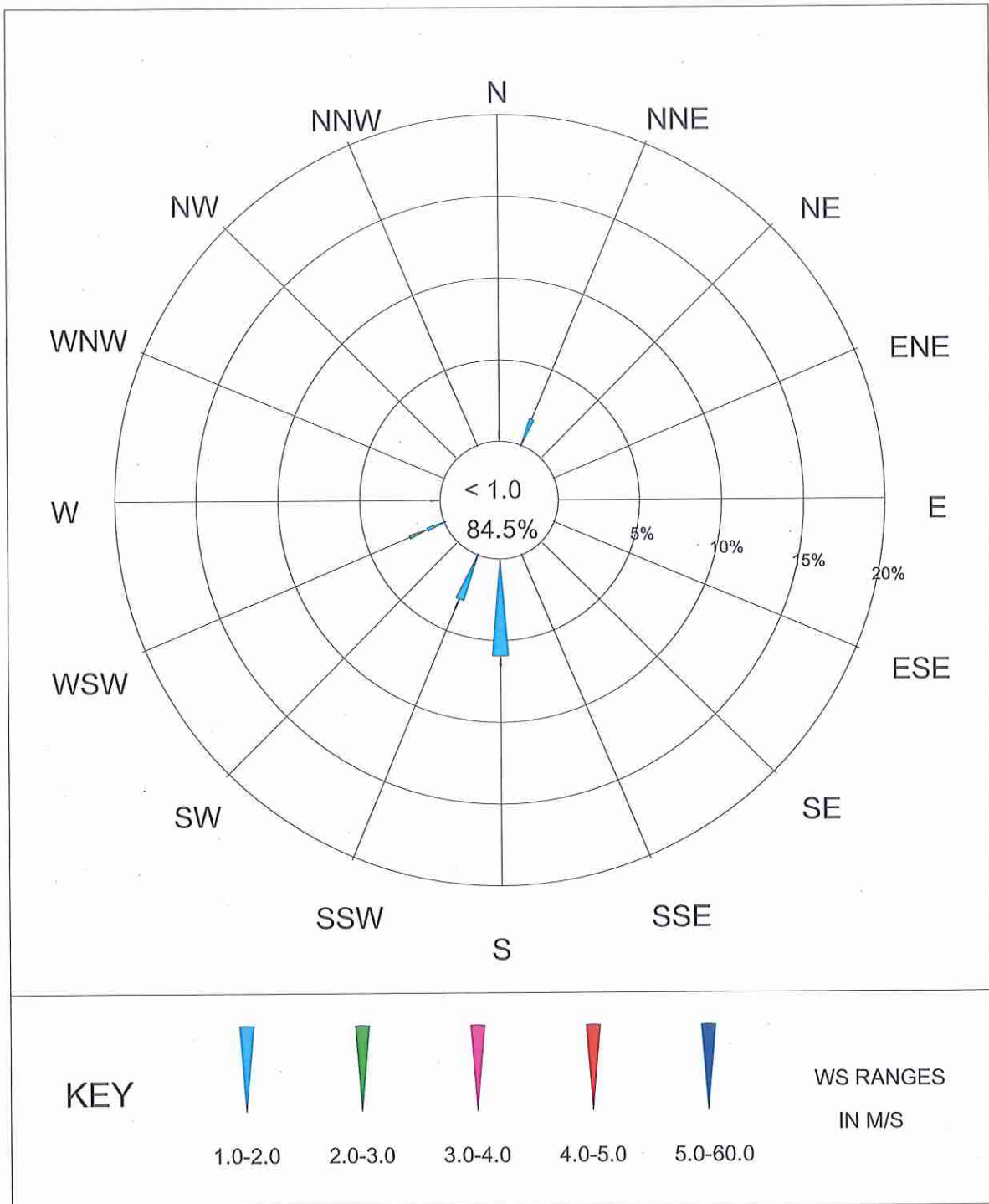


Station : เทศบาลแก่งคอย (EIA)

03-Oct-23 - 10-Oct-23

Wind Speed VS Wind Direction

Frequency of Occurrence (%)



Station : บ้านป่าไผ่ (EIA)

03-Oct-23 - 10-Oct-23

Wind Speed VS Wind Direction

Frequency of Occurrence (%)

